



Solidarietà  
Cervinese  
SERVIZIO CIVILE



## BANDO DI SERVIZIO CIVILE UNIVERSALE 2025

### PER LA SELEZIONE DI N° 62.549 OPERATORI VOLONTARI

Il 18 dicembre 2024 il [Dipartimento per le Politiche Giovanili e il Servizio Civile Universale](#) (DPGSCU) ha emanato il bando per la selezione di 62.549 operatori volontari da impiegare in programmi di intervento di Servizio Civile Universale.

Un progetto di Servizio Civile Universale rappresenta esperienza di volontariato durante la quale dare il proprio contributo in attività di difesa della Patria attraverso la valorizzazione del patrimonio storico artistico ed ambientale del nostro paese promuovendo i valori fondanti la nostra Repubblica: solidarietà, inclusione, partecipazione, sport.

### DISPONIBILI **548** POSTI PER I GIOVANI TRA I 18 ED I 28 ANNI

#### PROGRAMMA

#### C.I.V.E.S. – Comunità Inclusive Vettori di Equità e Sostenibilità

#### Progetti:

##### CIVES – connect through the sport

106 operatori volontari

 [sintesi progetto](#)

##### CIVES vettori di circolarità! Ecco la sfida per la sostenibilità

93 operatori volontari

 [sintesi progetto](#)

##### Coesione ed Inclusione per una Cultura senza Barriere

112 operatori volontari

 [sintesi progetto](#)

##### Nuove opportunità: il mentoring per CIVES competenti

93 operatori volontari

 [sintesi progetto](#)

##### RiGenerazione di Comunità

144 operatori volontari di cui 9

 [sintesi progetto](#)

**DISPONIBILI 11 POSTI PER I GIOVANI TRA I 18 ED I 28 ANNI**

**PROGRAMMA**

**INCLUSIONE SOCIALE E CULTURALE PER UN NUOVO SVILUPPO SOSTENIBILE**

**(in co-programmazione con Promozione Italia aps)**

**Progetti:**

**ECOSISTEMA e SALVAGUARDIA DELLA BIODIVERSITA'**

9 operatori volontari



[sintesi progetto](#)

**PERCORSO ECOSOSTENIBILE E CULTURALE LUNGO LA VIA APPIA**

2 operatori volontari



[sintesi progetto](#)

**DISPONIBILI 14 POSTI PER I GIOVANI TRA I 18 ED I 28 ANNI**

**PROGRAMMA**

**PROPOSTE DI SVILUPPO E INCLUSIONE NELLE NOSTRE TERRE**

**(in co-programmazione con Nuova Dimensione)**

**Progetti:**

**CULTURA DEL PASSATO: ESTROSITA' E ARMONIA**

4 operatori volontari



[sintesi progetto](#)

**ARCHEOLOGIA E PAESAGGIO: IDENTITA' DELLA NOSTRA STORIA**

7 operatori volontari



[sintesi progetto](#)

**SOTTRARRE ALL'OBLIO**

3 operatori volontari



[sintesi progetto](#)

## OPPORTUNITY



15% di posti riservati nei concorsi pubblici



507,30€ al mese



28 ore di tutoraggio

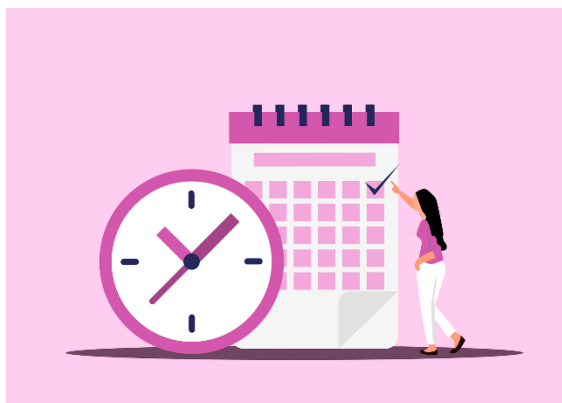


114 ore di formazione



attestato di fine servizio

## DURATION



**12 MESI**

**5 GIORNI A SETTIMANA**

**5 ORE GIORNALIERE**

## CHI PUO' PARTECIPARE



Tutti i giovani che abbiano compiuto 18 anni e non superato i 28 anni di età (28 anni e 364 giorni) alla data di presentazione della domanda, e che siano:

- 1 - cittadini italiani residenti in Italia o all'estero
- 2 - cittadini di Paesi appartenenti all'Unione europea e gli stranieri regolarmente soggiornanti in Italia
- 3 - cittadini che non abbiano riportato condanne secondo quanto previsto dall'art. 2 del [BANDO](#)

## COME PRESENTARE LA DOMANDA

Gli aspiranti operatori volontari dovranno presentare la domanda di partecipazione esclusivamente attraverso la piattaforma Domanda *on line* -DOL- ([GUIDA](#)) raggiungibile tramite PC, tablet e smartphone all'indirizzo <https://domandaonline.serviziocivile.it> ;

Per accedere piattaforma Domanda *on line* (DOL) è necessario essere in possesso della SPID, il Sistema pubblico di identità digitale, oppure delle credenziali fornite dal DPGSCU per casi specifici (vedi [BANDO](#))

Le domande trasmesse con modalità diverse da quelle sopra indicate non saranno prese in considerazione (art. 5 del [BANDO](#)).



**LA DOMANDA VA PRESENTATA ENTRO NON OLTRE LE ORE ENTRO E NON OLTRE LE ORA 14.00 DEL GIORNO 18 FEBBRAIO 2025**

\* In caso di errata compilazione, è consentito annullare la propria domanda e presentarne una nuova fino alle ore 14:00 del giorno precedente a quello di scadenza del presente bando.

## ATTENZIONE

Le informazioni contenute in questa pagina rappresentano una sintesi.

Si raccomanda di prendere visione del testo integrale del [BANDO](#)

Si raccomanda di leggere attentamente i progetti

## ATTENZIONE

Le procedure selettive per questo bando saranno pubblicate in *Home Page* del sito [www.solidarietacervinese.net](http://www.solidarietacervinese.net), conclusa la fase di presentazione delle domande.

La pubblicazione dei calendari ha valore di notifica della convocazione a tutti gli effetti di legge e il candidato che, pur avendo inoltrato la domanda, non si presenti al colloquio nei giorni stabiliti, senza giustificato e valido motivo certificato, sarà considerato escluso dalla selezione per non aver completato la relativa procedura.

**Scegli la sede più vicino a te**

## ***SU00117-Comune di Dragoni***

PROGETTO	SETTORE	PROGRAMMA D'INTERVENTO	
<b>CIVES vettori di circolarità! Ecco la sfida per la sostenibilità</b>	C - Patrimonio Ambientale e riqualificazione urbana	<b>CIVES Comunità Inclusive Vettori di Equità e Sostenibilità</b>	
SEDE	CODICE SEDE	INDIRIZZO	N. VOLONTARI
Servizio ambiente	155369	Via Roma snc 81010 DRAGONI (ce)	4 - DI CUI 1GMO

PROGETTO	SETTORE	PROGRAMMA D'INTERVENTO	
<b>COESIONE ED INCLUSIONE PER UNA CULTURA SENZA BARRIERE</b>	D-Patrimonio storico, artistico e culturale	<b>CIVES Comunità Inclusive Vettori di Equità e Sostenibilità</b>	
SEDE	CODICE SEDE	INDIRIZZO	N. VOLONTARI
Biblioteca	155371	Via Ponti snc 81010 DRAGONI (ce)	4 -DI CUI 1GMO

## ***SU00117A00 - Comune di Marzano Appio***

PROGETTO	SETTORE	PROGRAMMA D'INTERVENTO	
<b>CIVES vettori di circolarità! Ecco la sfida per la sostenibilità</b>	C - Patrimonio Ambientale e riqualificazione urbana	<b>CIVES Comunità Inclusive Vettori di Equità e Sostenibilità</b>	
SEDE	CODICE SEDE	INDIRIZZO	N. VOLONTARI
Sala Multifunzionale	155384	Via Roma 102 81035 MARZANO APPIO (ce)	3 - DI CUI 1GMO

PROGETTO	SETTORE	PROGRAMMA D'INTERVENTO	
<b>COESIONE ED INCLUSIONE PER UNA CULTURA SENZA BARRIERE</b>	D-Patrimonio storico, artistico e culturale	<b>CIVES Comunità Inclusive Vettori di Equità e Sostenibilità</b>	
SEDE	CODICE SEDE	INDIRIZZO	N. VOLONTARI
Biblioteca	155385	Via Roma 102 81035 MARZANO APPIO (ce)	2

## ***SU00117A01 - Comune di Roccamonfina***

PROGETTO	SETTORE	PROGRAMMA D'INTERVENTO	
<b>CIVES vettori di circolarità! Ecco la sfida per la sostenibilità</b>	C - Patrimonio Ambientale e riqualificazione urbana	<b>CIVES Comunità Inclusive Vettori di Equità e Sostenibilità</b>	
SEDE	CODICE SEDE	INDIRIZZO	N. VOLONTARI
Ufficio Ambiente	155375	Piazza Municipio 8, 81035 ROCCAMONFINA (ce)	4 -DI CUI 1 GMO

PROGETTO	SETTORE	PROGRAMMA D'INTERVENTO	
<b>COESIONE ED INCLUSIONE PER UNA CULTURA SENZA BARRIERE</b>	D-Patrimonio storico, artistico e culturale	<b>CIVES</b> <b>Comunità Inclusive Vettori di Equità e Sostenibilità</b>	
SEDE	CODICE SEDE	INDIRIZZO	N. VOLONTARI
Ufficio Turistico	155378	Piazza Municipio 8, 81035 ROCCAMONFINA (ce)	4 -DI CUI 1 GMO

**SU00117A02 - Comune di Liberi**

PROGETTO	SETTORE	PROGRAMMA D'INTERVENTO	
<b>CIVES vettori di circolarità! Ecco la sfida per la sostenibilità</b>	C - Patrimonio Ambientale e riqualificazione urbana	<b>CIVES</b> <b>Comunità Inclusive Vettori di Equità e Sostenibilità</b>	
SEDE	CODICE SEDE	INDIRIZZO	N. VOLONTARI
Servizio ambiente	155393	Via Roma snc 81040 LIBERI (ce)	4 - DI CUI 1 GMO

PROGETTO	SETTORE	PROGRAMMA D'INTERVENTO	
<b>COESIONE ED INCLUSIONE PER UNA CULTURA SENZA BARRIERE</b>	D-Patrimonio storico, artistico e culturale	<b>CIVES</b> <b>Comunità Inclusive Vettori di Equità e Sostenibilità</b>	
SEDE	CODICE SEDE	INDIRIZZO	N. VOLONTARI
Centro Aggregazione	155399	Via Fontana snc 81040 LIBERI (ce)	4 – DI CUI 1 GMO

**SU00136 - Provincia di Caserta**

PROGETTO	SETTORE	PROGRAMMA D'INTERVENTO	
<b>CIVES: Connect through the Sport</b>	E-Educazione e promozione culturale, paesaggistica, ambientale, del turismo sostenibile e sociale e dello sport	<b>CIVES</b> <b>Comunità Inclusive Vettori di Equità e Sostenibilità</b>	
SEDE	CODICE SEDE	INDIRIZZO	N. VOLONTARI
PROVINCIA DI CASERTA - GABINETTO DI PRESIDENZA - UFFICIO CERIMONIALE	159432	Via Silvia Lubich 6, 81100 Caserta (CE)	2 -DI CUI 1 GMO

PROGETTO	SETTORE	PROGRAMMA D'INTERVENTO	
<b>CIVES: Connect through the Sport</b>	E-Educazione e promozione culturale, paesaggistica, ambientale, del turismo sostenibile e sociale e dello sport	<b>CIVES</b> <b>Comunità Inclusive Vettori di Equità e Sostenibilità</b>	

SEDE	CODICE SEDE	INDIRIZZO	N. VOLONTARI
PROVINCIA DI CASERTA SETTORE POLIZIA PROVINCIALE UFFICIO P.G.- P.S.- ECOLOGIA	159455	Via Silvia Lubich 6, 81100 Caserta (CE)	5 -DI CUI 2 GMO

PROGETTO	SETTORE	PROGRAMMA D'INTERVENTO	
<b>COESIONE ED INCLUSIONE PER UNA CULTURA SENZA BARRIERE</b>	D-Patrimonio storico, artistico e culturale	<b>CIVES Comunità Inclusive Vettori di Equità e Sostenibilità</b>	
SEDE	CODICE SEDE	INDIRIZZO	N. VOLONTARI
PROVINCIA DI CASERTA - GABINETTO DI PRESIDENZA - UFFICIO CERIMONIALE	159432	Via Silvia Lubich 6, 81100 Caserta (CE)	2 -DI CUI 1 GMO

PROGETTO	SETTORE	PROGRAMMA D'INTERVENTO	
<b>COESIONE ED INCLUSIONE PER UNA CULTURA SENZA BARRIERE</b>	D-Patrimonio storico, artistico e culturale	<b>CIVES Comunità Inclusive Vettori di Equità e Sostenibilità</b>	
SEDE	CODICE SEDE	INDIRIZZO	N. VOLONTARI
SETTORE EDILIZIA SERVIZI AMMINISTRATIVI	159460	Via Silvia Lubich 6, 81100 Caserta (CE)	4-DI CUI 2 GMO

PROGETTO	SETTORE	PROGRAMMA D'INTERVENTO	
<b>COESIONE ED INCLUSIONE PER UNA CULTURA SENZA BARRIERE</b>	D-Patrimonio storico, artistico e culturale	<b>CIVES Comunità Inclusive Vettori di Equità e Sostenibilità</b>	
SEDE	CODICE SEDE	INDIRIZZO	N. VOLONTARI
PROVINCIA DI CASERTA - MUSEO CAMPANO - UFFICIO BIBLIOTECA	159440	Via Roma 68, 81043 Capua (ce)	3 -DI CUI 1 GMO

PROGETTO	SETTORE	PROGRAMMA D'INTERVENTO	
<b>COESIONE ED INCLUSIONE PER UNA CULTURA SENZA BARRIERE</b>	D-Patrimonio storico, artistico e culturale	<b>CIVES Comunità Inclusive Vettori di Equità e Sostenibilità</b>	
SEDE	CODICE SEDE	INDIRIZZO	N. VOLONTARI
PROVINCIA DI CASERTA - MUSEO CAMPANO - UFFICIO EMEROTECA	159441	Via Roma 68, 81043 Capua (ce)	3 -DI CUI 1 GMO

PROGETTO	SETTORE	PROGRAMMA D'INTERVENTO	
<b>Nuove opportunità: il mentoring per CIVES competenti</b>	E-Educazione e promozione culturale, paesaggistica, ambientale, del turismo sostenibile e sociale e dello sport	<b>CIVES Comunità Inclusive Vettori di Equità e Sostenibilità</b>	

SEDE	CODICE SEDE	INDIRIZZO	N. VOLONTARI
PROVINCIA DI CASERTA - MUSEO CAMPANO - UFFICIO BIBLIOTECA	159440	Via Roma 68, 81043 Capua (ce)	3 -DI CUI 1 GMO

PROGETTO	SETTORE	PROGRAMMA D'INTERVENTO	
<b>Nuove opportunità: il mentoring per CIVES competenti</b>	E-Educazione e promozione culturale, paesaggistica, ambientale, del turismo sostenibile e sociale e dello sport	<b>CIVES</b> <b>Comunità Inclusive Vettori di Equità e Sostenibilità</b>	
SEDE	CODICE SEDE	INDIRIZZO	N. VOLONTARI
PROVINCIA DI CASERTA - MUSEO CAMPANO - UFFICIO EMEROTECA	159441	Via Roma 68, 81043 Capua (ce)	3 -DI CUI 1 GMO

### **SU00174 - SOLIDARIETA' CERVINESE**

PROGETTO	SETTORE	PROGRAMMA D'INTERVENTO	
<b>CIVES</b> <b>vettori di circolarità!</b> <b>Ecco la sfida per la</b> <b>sostenibilità</b>	C - Patrimonio Ambientale e riqualificazione urbana	<b>CIVES</b> <b>Comunità Inclusive Vettori di Equità e Sostenibilità</b>	
SEDE	CODICE SEDE	INDIRIZZO	N. VOLONTARI
Solidarietà Cervinese	170638	Via/Trav Ugo Foscolo 1 81023 Cervino (CE)	2

PROGETTO	SETTORE	PROGRAMMA D'INTERVENTO	
<b>COESIONE ED INCLUSIONE PER UNA CULTURA SENZA BARRIERE</b>	D-Patrimonio storico, artistico e culturale	<b>CIVES</b> <b>Comunità Inclusive Vettori di Equità e Sostenibilità</b>	
SEDE	CODICE SEDE	INDIRIZZO	N. VOLONTARI
Solidarietà Cervinese	170638	Via/Trav Ugo Foscolo 1 81023 Cervino (CE)	2

PROGETTO	SETTORE	PROGRAMMA D'INTERVENTO	
<b>Nuove opportunità: il mentoring per CIVES competenti</b>	E-Educazione e promozione culturale, paesaggistica, ambientale, del turismo sostenibile e sociale e dello sport	<b>CIVES</b> <b>Comunità Inclusive Vettori di Equità e Sostenibilità</b>	
SEDE	CODICE SEDE	INDIRIZZO	N. VOLONTARI
Solidarietà Cervinese	170638	Via/Trav Ugo Foscolo 1 81023 Cervino (CE)	6 -DI CUI 3 GMO



PROGETTO	SETTORE	PROGRAMMA D'INTERVENTO	
<b>Nuove opportunità: il mentoring per CIVES competenti</b>	E-Educazione e promozione culturale, paesaggistica, ambientale, del turismo sostenibile e sociale e dello sport	<b>CIVES</b> <b>Comunità Inclusive Vettori di Equità e Sostenibilità</b>	
<b>SEDE</b>	<b>CODICE SEDE</b>	<b>INDIRIZZO</b>	<b>N. VOLONTARI</b>
Solidarietà Cervinese TERZIGNO	220605	Via Amati 1 80040, Terzigno (NA)	6 -DI CUI 3 GMO

### **SU00174A01 - Comune di Valle Agricola**

PROGETTO	SETTORE	PROGRAMMA D'INTERVENTO	
<b>Nuove opportunità: il mentoring per CIVES competenti</b>	E-Educazione e promozione culturale, paesaggistica, ambientale, del turismo sostenibile e sociale e dello sport	<b>CIVES</b> <b>Comunità Inclusive Vettori di Equità e Sostenibilità</b>	
<b>SEDE</b>	<b>CODICE SEDE</b>	<b>INDIRIZZO</b>	<b>N. VOLONTARI</b>
Locali ex scuola media	160505	Via Aldo Moro 10, 81010 Valle Agricola (CE)	4 -DI CUI 1 GMO

PROGETTO	SETTORE	PROGRAMMA D'INTERVENTO	
<b>CIVES vettori di circolarità! Ecco la sfida per la sostenibilità</b>	C - Patrimonio Ambientale e riqualificazione urbana	<b>CIVES</b> <b>Comunità Inclusive Vettori di Equità e Sostenibilità</b>	
<b>SEDE</b>	<b>CODICE SEDE</b>	<b>INDIRIZZO</b>	<b>N. VOLONTARI</b>
MEDIATECA	160504	Via Enrico Berlinguer 17, 81010 Valle Agricola (CE)	4 -DI CUI 2 GMO

### **SU00174A02 - ASDS A.U.R.A. Angeli**

PROGETTO	SETTORE	PROGRAMMA D'INTERVENTO	
<b>CIVES: Connect through the Sport</b>	E-Educazione e promozione culturale, paesaggistica, ambientale, del turismo sostenibile e sociale e dello sport	<b>CIVES</b> <b>Comunità Inclusive Vettori di Equità e Sostenibilità</b>	
<b>SEDE</b>	<b>CODICE SEDE</b>	<b>INDIRIZZO</b>	<b>N. VOLONTARI</b>
ASDS A.U.R.A. ANGELI	160507	VIA MULINO MILITARE 100 81100 Caserta (CE)	2

PROGETTO	SETTORE	PROGRAMMA D'INTERVENTO	
<b>PERCORSO ECOSOSTENIBILE E CULTURALE LUNGO LA VIA APPIA</b>	E-Educazione e promozione culturale, paesaggistica, ambientale, del turismo sostenibile e sociale e dello sport	<b>INCLUSIONE SOCIALE E CULTURALE PER UN NUOVO SVILUPPO SOSTENIBILE</b>	
SEDE	CODICE SEDE	INDIRIZZO	N. VOLONTARI
ASDS A.U.R.A. ANGELI	160507	VIA MULINO MILITARE 100 81100 Caserta (CE)	1

**SU00174A05 - Comune di San Nicola la Strada**

PROGETTO	SETTORE	PROGRAMMA D'INTERVENTO	
<b>CIVES vettori di circolarità! Ecco la sfida per la sostenibilità</b>	C - Patrimonio Ambientale e riqualificazione urbana	<b>CIVES Comunità Inclusive Vettori di Equità e Sostenibilità</b>	
SEDE	CODICE SEDE	INDIRIZZO	N. VOLONTARI
Sede Protezione Civile	225239	Via Paul Harris 8/A, 81020 S. Nicola la Strada(CE)	6 -DI CUI 2 GMO

PROGETTO	SETTORE	PROGRAMMA D'INTERVENTO	
<b>COESIONE ED INCLUSIONE PER UNA CULTURA SENZA BARRIERE</b>	D-Patrimonio storico, artistico e culturale	<b>CIVES Comunità Inclusive Vettori di Equità e Sostenibilità</b>	
SEDE	CODICE SEDE	INDIRIZZO	N. VOLONTARI
Comune di San Nicola la Strada	160511	Piazza Municipio 1, 80020 San Nicola la Strada (CE)	6 -DI CUI 2 GMO

PROGETTO	SETTORE	PROGRAMMA D'INTERVENTO	
<b>Nuove opportunità: il mentoring per CIVES competenti</b>	E-Educazione e promozione culturale, paesaggistica, ambientale, del turismo sostenibile e sociale e dello sport	<b>CIVES Comunità Inclusive Vettori di Equità e Sostenibilità</b>	
SEDE	CODICE SEDE	INDIRIZZO	N. VOLONTARI
Comune di San Nicola la Strada	160512	Piazza Municipio 1 81020 San Nicola la Strada (CE)	6 -DI CUI 3 GMO

**SU00174A06 - POVERE FIGLIE DELLA VISITAZIONE DI MARIA**

PROGETTO	SETTORE	PROGRAMMA D'INTERVENTO	
<b>Nuove opportunità: il mentoring per CIVES competenti</b>	E-Educazione e promozione culturale, paesaggistica, ambientale, del turismo sostenibile e sociale e dello sport	<b>CIVES Comunità Inclusive Vettori di Equità e Sostenibilità</b>	
SEDE	CODICE SEDE	INDIRIZZO	N. VOLONTARI
Scuola dell'infanzia "Pier Giorgio Frassati"	211645	Via Sarno 20, 80044 Ottaviano (NA)	2

PROGETTO	SETTORE	PROGRAMMA D'INTERVENTO	
<b>Nuove opportunità: il mentoring per CIVES competenti</b>	E-Educazione e promozione culturale, paesaggistica, ambientale, del turismo sostenibile e sociale e dello sport	<b>CIVES Comunità Inclusive Vettori di Equità e Sostenibilità</b>	
SEDE	CODICE SEDE	INDIRIZZO	N. VOLONTARI
Casa di Riposo "San Vincenzo de' Paoli"	211646	Via Selva 45, 03036 Isola dei Liri (FR)	2

PROGETTO	SETTORE	PROGRAMMA D'INTERVENTO	
<b>Nuove opportunità: il mentoring per CIVES competenti</b>	E-Educazione e promozione culturale, paesaggistica, ambientale, del turismo sostenibile e sociale e dello sport	<b>CIVES Comunità Inclusive Vettori di Equità e Sostenibilità</b>	
SEDE	CODICE SEDE	INDIRIZZO	N. VOLONTARI
Casa Madre	211647	Corso Bruno Buozzi 174, 80147 Napoli (NA)	1

PROGETTO	SETTORE	PROGRAMMA D'INTERVENTO	
<b>CIVES: Connect through the Sport</b>	E-Educazione e promozione culturale, paesaggistica, ambientale, del turismo sostenibile e sociale e dello sport	<b>CIVES Comunità Inclusive Vettori di Equità e Sostenibilità</b>	
SEDE	CODICE SEDE	INDIRIZZO	N. VOLONTARI
Centro Madre Claudia	160536	Via Pier delle Vigne 2, 81013 Caiazzo (CE)	2

PROGETTO	SETTORE	PROGRAMMA D'INTERVENTO	
<b>CIVES: Connect through the Sport</b>	E-Educazione e promozione culturale, paesaggistica, ambientale, del turismo sostenibile e sociale e dello sport	<b>CIVES Comunità Inclusive Vettori di Equità e Sostenibilità</b>	
SEDE	CODICE SEDE	INDIRIZZO	N. VOLONTARI
Casa Madre	211647	Corso Bruno Buozzi 174, 80147 Napoli (NA)	1

PROGETTO	SETTORE	PROGRAMMA D'INTERVENTO	
<b>CIVES: Connect through the Sport</b>	E-Educazione e promozione culturale, paesaggistica, ambientale, del turismo sostenibile e sociale e dello sport	<b>CIVES Comunità Inclusive Vettori di Equità e Sostenibilità</b>	
SEDE	CODICE SEDE	INDIRIZZO	N. VOLONTARI
Villa Ferretti	211644	Via Miano 71, 80145 Napoli (NA)	2

**SU00174A09 - Comune di Gallo Matese**

PROGETTO	SETTORE	PROGRAMMA D'INTERVENTO	
<b>COESIONE ED INCLUSIONE PER UNA CULTURA SENZA BARRIERE</b>	D-Patrimonio storico, artistico e culturale	<b>CIVES Comunità Inclusive Vettori di Equità e Sostenibilità</b>	
SEDE	CODICE SEDE	INDIRIZZO	N. VOLONTARI
Urban Node	160818	Via Roma 2, 81010 Gallo Matese (CE)	3

**SU00174A10 - Comune di Sant'Angelo D'Alife**

PROGETTO	SETTORE	PROGRAMMA D'INTERVENTO	
<b>COESIONE ED INCLUSIONE PER UNA CULTURA SENZA BARRIERE</b>	D-Patrimonio storico, artistico e culturale	<b>CIVES Comunità Inclusive Vettori di Equità e Sostenibilità</b>	
SEDE	CODICE SEDE	INDIRIZZO	N. VOLONTARI
Archivio Comunale	160816	Piazza Umberto I, 81017 Sant'Angelo d'Alife (CE)	5 – DI CUI 2 GMO

PROGETTO	SETTORE	PROGRAMMA D'INTERVENTO	
<b>CIVES vettori di circolarità! Ecco la sfida per la sostenibilità</b>	C - Patrimonio Ambientale e riqualificazione urbana	<b>CIVES Comunità Inclusive Vettori di Equità e Sostenibilità</b>	
SEDE	CODICE SEDE	INDIRIZZO	N. VOLONTARI
Comune di Sant'Angelo D'Alife 2	160813	Piazza Umberto I, 81017 Sant'Angelo d'Alife (CE)	4 – DI CUI 2 GMO

PROGETTO	SETTORE	PROGRAMMA D'INTERVENTO	
<b>Nuove opportunità: il mentoring per CIVES competenti</b>	E-Educazione e promozione culturale, paesaggistica, ambientale, del turismo sostenibile e sociale e dello sport	<b>CIVES Comunità Inclusive Vettori di Equità e Sostenibilità</b>	
SEDE	CODICE SEDE	INDIRIZZO	N. VOLONTARI
Comune di Sant'Angelo D'Alife 3	160814	Piazza Umberto I, 81017 Sant'Angelo d'Alife (CE)	5 – DI CUI 2 GMO

### **SU00174A11 - Pro Loco Ailano**

PROGETTO	SETTORE	PROGRAMMA D'INTERVENTO	
<b>CIVES vettori di circolarità! Ecco la sfida per la sostenibilità</b>	C - Patrimonio Ambientale e riqualificazione urbana	<b>CIVES Comunità Inclusive Vettori di Equità e Sostenibilità</b>	
SEDE	CODICE SEDE	INDIRIZZO	N. VOLONTARI
Centro di Aggregazione Sociale - Accademia della Musica "A. Leone"	160819	Piazza Madonna di Lourdes, 81100 Ailano (CE)	2

PROGETTO	SETTORE	PROGRAMMA D'INTERVENTO	
<b>COESIONE ED INCLUSIONE PER UNA CULTURA SENZA BARRIERE</b>	D-Patrimonio storico, artistico e culturale	<b>CIVES Comunità Inclusive Vettori di Equità e Sostenibilità</b>	
SEDE	CODICE SEDE	INDIRIZZO	N. VOLONTARI
Centro di Aggregazione Sociale - Accademia della Musica "A. Leone"	160819	Piazza Madonna di Lourdes, 81100 Ailano (CE)	2

PROGETTO	SETTORE	PROGRAMMA D'INTERVENTO	
<b>RIGENERAZIONE DI COMUNITA'</b> (Ente titolare Promozione Italia in co progettazione con Solidarietà Cervinese)	E-Educazione e promozione culturale, paesaggistica, ambientale, del turismo sostenibile e sociale e dello sport	<b>CIVES Comunità Inclusive Vettori di Equità e Sostenibilità</b>	

SEDE	CODICE SEDE	INDIRIZZO	N. VOLONTARI
Centro di Aggregazione Sociale - Accademia della Musica "A. Leone"	160819	Piazza Madonna di Lourdes, 81100 Ailano (CE)	1

PROGETTO	SETTORE	PROGRAMMA D'INTERVENTO	
<b>ARCHEOLOGIA E PAESAGGIO: IDENTITA' DELLA NOSTRA STORIA</b>	E – Educazione e promozione culturale, paesaggistica, ambientale, del turismo sostenibile e sociale e dello sport	<b>PROPOSTE DI SVILUPPO E INCLUSIONE NELLE NOSTRE TERRE</b>	
SEDE	CODICE SEDE	INDIRIZZO	N. VOLONTARI
Centro di Aggregazione Sociale - Accademia della Musica "A. Leone"	160819	Piazza Madonna di Lourdes, 81100 Ailano (CE)	1

PROGETTO	SETTORE	PROGRAMMA D'INTERVENTO	
<b>CULTURA DEL PASSATO: ESTROSITA' E ARMONIA</b>	D – Patrimonio storico, artistico e culturale	<b>PROPOSTE DI SVILUPPO E INCLUSIONE NELLE NOSTRE TERRE</b>	
SEDE	CODICE SEDE	INDIRIZZO	N. VOLONTARI
Centro di Aggregazione Sociale - Accademia della Musica "A. Leone"	160819	Piazza Madonna di Lourdes, 81100 Ailano (CE)	1

PROGETTO	SETTORE	PROGRAMMA D'INTERVENTO	
<b>ECOSISTEMA e SALVAGUARDIA DELLA BIODIVERSITA'</b>	C – Patrimonio ambientale e riqualificazione urbana	<b>INCLUSIONE SOCIALE E CULTURALE PER UN NUOVO SVILUPPO SOSTENIBILE</b>	
SEDE	CODICE SEDE	INDIRIZZO	N. VOLONTARI
Centro di Aggregazione Sociale - Accademia della Musica "A. Leone"	160819	Piazza Madonna di Lourdes, 81100 Ailano (CE)	1 GMO

**SU00174A12 - Comune di Portico di Caserta**

PROGETTO	SETTORE	PROGRAMMA D'INTERVENTO	
<b>CIVES vettori di circolarità! Ecco la sfida per la sostenibilità</b>	C - Patrimonio Ambientale e riqualificazione urbana	<b>CIVES Comunità Inclusive Vettori di Equità e Sostenibilità</b>	
SEDE	CODICE SEDE	INDIRIZZO	N. VOLONTARI
Casa Comunale	169677	Piazza Rimembranza 1, 81050 Portico di Caserta (CE)	3 – DI CUI 1 GMO

PROGETTO	SETTORE	PROGRAMMA D'INTERVENTO	
<b>COESIONE ED INCLUSIONE PER UNA CULTURA SENZA BARRIERE</b>	D-Patrimonio storico, artistico e culturale	<b>CIVES</b> <b>Comunità Inclusive Vettori di Equità e Sostenibilità</b>	
SEDE	CODICE SEDE	INDIRIZZO	N. VOLONTARI
Casa Comunale	169677	Piazza Rimembranza 1, 81050 Portico di Caserta (CE)	3 – DI CUI 1 GMO

PROGETTO	SETTORE	PROGRAMMA D'INTERVENTO	
<b>Nuove opportunità: il mentoring per CIVES competenti</b>	E-Educazione e promozione culturale, paesaggistica, ambientale, del turismo sostenibile e sociale e dello sport	<b>CIVES</b> <b>Comunità Inclusive Vettori di Equità e Sostenibilità</b>	
SEDE	CODICE SEDE	INDIRIZZO	N. VOLONTARI
Casa comunale - 1^ piano	169679	Piazza Rimembranza 1, 81050 Portico di Caserta (CE)	4 – DI CUI 1 GMO

**SU00174A13 - PRO LOCO "LA TREBULANA"**

PROGETTO	SETTORE	PROGRAMMA D'INTERVENTO	
<b>CIVES vettori di circolarità! Ecco la sfida per la sostenibilità</b>	C - Patrimonio Ambientale e riqualificazione urbana	<b>CIVES</b> <b>Comunità Inclusive Vettori di Equità e Sostenibilità</b>	
SEDE	CODICE SEDE	INDIRIZZO	N. VOLONTARI
Sede Operativa Trebulana	228661	Via 24 Maggio snc, 81040 Pontelatone (CE)	1

PROGETTO	SETTORE	PROGRAMMA D'INTERVENTO	
<b>RIGENERAZIONE DI COMUNITA'</b> (Ente Titolare Promozione Italia in co -progettazione con Solidarietà Cervinese)	E-Educazione e promozione culturale, paesaggistica, ambientale, del turismo sostenibile e sociale e dello sport	<b>CIVES</b> <b>Comunità Inclusive Vettori di Equità e Sostenibilità</b>	
SEDE	CODICE SEDE	INDIRIZZO	N. VOLONTARI
Sede Operativa Trebulana	228661	Via 24 Maggio snc, 81040 Pontelatone (CE)	1

PROGETTO	SETTORE	PROGRAMMA D'INTERVENTO	
<b>ECOSISTEMA e SALVAGUARDIA DELLA BIODIVERSITA'</b>	C – Patrimonio ambientale e riqualificazione urbana	<b>INCLUSIONE SOCIALE E CULTURALE PER UN NUOVO SVILUPPO SOSTENIBILE</b>	

SEDE	CODICE SEDE	INDIRIZZO	N. VOLONTARI
Sede Operativa Trebulana	228661	Via 24 Maggio snc, 81040 Pontelatone (CE)	1 GMO

PROGETTO	SETTORE	PROGRAMMA D'INTERVENTO
<b>ARCHEOLOGIA E PAESAGGIO: IDENTITA' DELLA NOSTRA STORIA</b>	E-Educazione e promozione culturale, paesaggistica, ambientale, del turismo sostenibile e sociale e dello sport	<b>PROPOSTE DI SVILUPPO E INCLUSIONE NELLE NOSTRE TERRE</b>

SEDE	CODICE SEDE	INDIRIZZO	N. VOLONTARI
Sede Operativa Trebulana	228661	Via 24 Maggio snc, 81040 Pontelatone (CE)	1

PROGETTO	SETTORE	PROGRAMMA D'INTERVENTO
<b>CULTURA DEL PASSATO: ESTROSITA' E ARMONIA</b>	<i>D – Patrimonio storico, artistico e culturale</i>	<b>PROPOSTE DI SVILUPPO E INCLUSIONE NELLE NOSTRE TERRE</b>

SEDE	CODICE SEDE	INDIRIZZO	N. VOLONTARI
Sede Operativa Trebulana	228661	Via 24 Maggio snc, 81040 Pontelatone (CE)	1

**SU00174A15 - Associazione Turistica Pro Loco POLIS**

PROGETTO	SETTORE	PROGRAMMA D'INTERVENTO
<b>COESIONE ED INCLUSIONE PER UNA CULTURA SENZA BARRIERE</b>	D-Patrimonio storico, artistico e culturale	<b>CIVES</b> <b>Comunità Inclusive Vettori di Equità e Sostenibilità</b>

SEDE	CODICE SEDE	INDIRIZZO	N. VOLONTARI
Pro Loco Polis	169764	Via Concezione 10, 81027 San Felice a Cancellò (CE)	2

PROGETTO	SETTORE	PROGRAMMA D'INTERVENTO
<b>RIGENERAZIONE DI COMUNITA'</b>	E-Educazione e promozione culturale, paesaggistica, ambientale, del turismo sostenibile e sociale e dello sport	<b>CIVES</b> <b>Comunità Inclusive Vettori di Equità e Sostenibilità</b>

SEDE	CODICE SEDE	INDIRIZZO	N. VOLONTARI
Pro Loco Polis	169764	Via Concezione 10, 81027 San Felice a Cancellò (CE)	1



PROGETTO	SETTORE	PROGRAMMA D'INTERVENTO	
ECOSISTEMA e SALVAGUARDIA DELLA BIODIVERSITA'	C – Patrimonio ambientale e riqualificazione urbana	INCLUSIONE SOCIALE E CULTURALE PER UN NUOVO SVILUPPO SOSTENIBILE	
SEDE	CODICE SEDE	INDIRIZZO	N. VOLONTARI
Pro Loco Polis	169764	Via Concezione 10, 81027 San Felice a Cancellò (CE)	1

### **SU00174A16 - Cooperativa sociale l'ARCA**

PROGETTO	SETTORE	PROGRAMMA D'INTERVENTO	
CIVES: Connect through the Sport	E-Educazione e promozione culturale, paesaggistica, ambientale, del turismo sostenibile e sociale e dello sport	CIVES Comunità Inclusive Vettori di Equità e Sostenibilità	
SEDE	CODICE SEDE	INDIRIZZO	N. VOLONTARI
Cooperativa sociale l'ARCA	169666	Via Giuseppe Verdi 54, 81025 Marcianise (CE)	2

PROGETTO	SETTORE	PROGRAMMA D'INTERVENTO	
Nuove opportunità: il mentoring per CIVES competenti	E-Educazione e promozione culturale, paesaggistica, ambientale, del turismo sostenibile e sociale e dello sport	CIVES Comunità Inclusive Vettori di Equità e Sostenibilità	
SEDE	CODICE SEDE	INDIRIZZO	N. VOLONTARI
Cooperativa sociale l'ARCA	169666	Via Giuseppe Verdi 54, 81025 Marcianise (CE)	3

### **SU00174A17 - Pro Loco San Marco Evangelista**

PROGETTO	SETTORE	PROGRAMMA D'INTERVENTO	
CIVES vettori di circolarità! Ecco la sfida per la sostenibilità	C - Patrimonio Ambientale e riqualificazione urbana	CIVES Comunità Inclusive Vettori di Equità e Sostenibilità	
SEDE	CODICE SEDE	INDIRIZZO	N. VOLONTARI
Sede Operativa SMEV	228394	Via Gramsci 74, 81020 San Marco Evangelista (CE)	1

PROGETTO	SETTORE	PROGRAMMA D'INTERVENTO	
<b>RIGENERAZIONE DI COMUNITA'</b>	E-Educazione e promozione culturale, paesaggistica, ambientale, del turismo sostenibile e sociale e dello sport	<b>CIVES</b> <b>Comunità Inclusive Vettori di Equità e Sostenibilità</b>	
SEDE	CODICE SEDE	INDIRIZZO	N. VOLONTARI
Sede Operativa SMEV	228394	Via Gramsci 74, 81020 San Marco Evangelista (CE)	1

PROGETTO	SETTORE	PROGRAMMA D'INTERVENTO	
<b>ARCHEOLOGIA E PAESAGGIO: IDENTITA' DELLA NOSTRA STORIA</b>	E-Educazione e promozione culturale, paesaggistica, ambientale, del turismo sostenibile e sociale e dello sport	<b>PROPOSTE DI SVILUPPO E INCLUSIONE NELLE NOSTRE TERRE</b>	
SEDE	CODICE SEDE	INDIRIZZO	N. VOLONTARI
Sede Operativa SMEV	228394	Via Gramsci 74, 81020 San Marco Evangelista (CE)	1

PROGETTO	SETTORE	PROGRAMMA D'INTERVENTO	
<b>ECOSISTEMA e SALVAGUARDIA DELLA BIODIVERSITA'</b>	C – Patrimonio ambientale e riqualificazione urbana	<b>INCLUSIONE SOCIALE E CULTURALE PER UN NUOVO SVILUPPO SOSTENIBILE</b>	
SEDE	CODICE SEDE	INDIRIZZO	N. VOLONTARI
Sede Operativa SMEV	228394	Via Gramsci 74, 81020 San Marco Evangelista (CE)	1 GMO

PROGETTO	SETTORE	PROGRAMMA D'INTERVENTO	
<b>CULTURA DEL PASSATO: ESTROSITA' E ARMONIA</b>	D – Patrimonio storico, artistico e culturale	<b>PROPOSTE DI SVILUPPO E INCLUSIONE NELLE NOSTRE TERRE</b>	
SEDE	CODICE SEDE	INDIRIZZO	N. VOLONTARI
Sede Operativa SMEV	228394	Via Gramsci 74, 81020 San Marco Evangelista (CE)	1

***SU00174A19 - Comune di Marcianise***

PROGETTO	SETTORE	PROGRAMMA D'INTERVENTO	
<b>CIVES vettori di circolarità! Ecco la sfida per la sostenibilità</b>	C - Patrimonio Ambientale e riqualificazione urbana	<b>CIVES</b> <b>Comunità Inclusive Vettori di Equità e Sostenibilità</b>	
SEDE	CODICE SEDE	INDIRIZZO	N. VOLONTARI

Sede Comune 2	169673	VIA DOMENICO SANTORO 2 81025 Marcianise (CE)	10 – DI CUI 3 GMO
---------------	--------	--	-------------------

PROGETTO	SETTORE	PROGRAMMA D'INTERVENTO	
<b>CIVES: Connect through the Sport</b>	E-Educazione e promozione culturale, paesaggistica, ambientale, del turismo sostenibile e sociale e dello sport	<b>CIVES</b> <b>Comunità Inclusive Vettori di Equità e Sostenibilità</b>	
SEDE	CODICE SEDE	INDIRIZZO	N. VOLONTARI
Sede Comune	169672	Piazza Umberto I 25, 81025 Marcianise (CE)	10 – DI CUI 4 GMO

PROGETTO	SETTORE	PROGRAMMA D'INTERVENTO	
<b>Nuove opportunità: il mentoring per CIVES competenti</b>	E-Educazione e promozione culturale, paesaggistica, ambientale, del turismo sostenibile e sociale e dello sport	<b>CIVES</b> <b>Comunità Inclusive Vettori di Equità e Sostenibilità</b>	
SEDE	CODICE SEDE	INDIRIZZO	N. VOLONTARI
ASILO NIDO	169669	Via Catena 61, 81025 Marcianise (CE)	4 – DI CUI 1 GMO

PROGETTO	SETTORE	PROGRAMMA D'INTERVENTO	
<b>COESIONE ED INCLUSIONE PER UNA CULTURA SENZA BARRIERE</b>	D-Patrimonio storico, artistico e culturale	<b>CIVES</b> <b>Comunità Inclusive Vettori di Equità e Sostenibilità</b>	
SEDE	CODICE SEDE	INDIRIZZO	N. VOLONTARI
Biblioteca Comunale	169670	Via Amerigo Vespucci 7, 81025 Marcianise (CE)	6 – DI CUI 2 GMO

### **SU00174A20 - Comune Castel di Sasso**

PROGETTO	SETTORE	PROGRAMMA D'INTERVENTO	
<b>CIVES vettori di circolarità! Ecco la sfida per la sostenibilità</b>	C - Patrimonio Ambientale e riqualificazione urbana	<b>CIVES</b> <b>Comunità Inclusive Vettori di Equità e Sostenibilità</b>	
SEDE	CODICE SEDE	INDIRIZZO	N. VOLONTARI
Comune Castel di Sasso	169675	Via San Marco 10, 81040 Castel di Sasso (CE)	1

PROGETTO	SETTORE	PROGRAMMA D'INTERVENTO	
----------	---------	------------------------	--

<b>COESIONE ED INCLUSIONE PER UNA CULTURA SENZA BARRIERE</b>	D-Patrimonio storico, artistico e culturale	<b>CIVES</b> <b>Comunità Inclusive Vettori di Equità e Sostenibilità</b>	
<b>SEDE</b>	<b>CODICE SEDE</b>	<b>INDIRIZZO</b>	<b>N. VOLONTARI</b>
Comune Castel di Sasso	169675	Via San Marco 10, 81040 Castel di Sasso (CE)	2 – DI CUI 1 GMO

### **SU00174A22 - OdV Civiltà 2.0**

<b>PROGETTO</b>	<b>SETTORE</b>	<b>PROGRAMMA D'INTERVENTO</b>	
<b>CIVES vettori di circolarità! Ecco la sfida per la sostenibilità</b>	C - Patrimonio Ambientale e riqualificazione urbana	<b>CIVES</b> <b>Comunità Inclusive Vettori di Equità e Sostenibilità</b>	
<b>SEDE</b>	<b>CODICE SEDE</b>	<b>INDIRIZZO</b>	<b>N. VOLONTARI</b>
Civiltà 2.0	169684	Via Letizia Savinelli 320, 81028 Santa Maria a Vico (CE)	4 – DI CUI 1 GMO

### **SU00174A23 - Comune Castel Campagnano**

<b>PROGETTO</b>	<b>SETTORE</b>	<b>PROGRAMMA D'INTERVENTO</b>	
<b>CIVES vettori di circolarità! Ecco la sfida per la sostenibilità</b>	C - Patrimonio Ambientale e riqualificazione urbana	<b>CIVES</b> <b>Comunità Inclusive Vettori di Equità e Sostenibilità</b>	
<b>SEDE</b>	<b>CODICE SEDE</b>	<b>INDIRIZZO</b>	<b>N. VOLONTARI</b>
Sede Comunale di Squille	169687	Via Rotabile Squille 34, 81010 Castel Campagnano (CE)	4 – DI CUI 1 GMO

<b>PROGETTO</b>	<b>SETTORE</b>	<b>PROGRAMMA D'INTERVENTO</b>	
<b>COESIONE ED INCLUSIONE PER UNA CULTURA SENZA BARRIERE</b>	D-Patrimonio storico, artistico e culturale	<b>CIVES</b> <b>Comunità Inclusive Vettori di Equità e Sostenibilità</b>	
<b>SEDE</b>	<b>CODICE SEDE</b>	<b>INDIRIZZO</b>	<b>N. VOLONTARI</b>
Comune Castel Campagnano	169688	Via Municipio 2, 81010 Castel Campagnano (CE)	4 – DI CUI 1 GMO

### **SU00174A24 - Comune Giano Vetusto**

<b>PROGETTO</b>	<b>SETTORE</b>	<b>PROGRAMMA D'INTERVENTO</b>	
<b>Nuove opportunità: il mentoring per CIVES competenti</b>	E-Educazione e promozione culturale, paesaggistica, ambientale, del turismo	<b>CIVES</b> <b>Comunità Inclusive Vettori di Equità e Sostenibilità</b>	

	sostenibile e sociale e dello sport		
<b>SEDE</b>	<b>CODICE SEDE</b>	<b>INDIRIZZO</b>	<b>N. VOLONTARI</b>
Comune di Giano Vetusto	169689	Via Municipio 4, 81042 Giano Vetusto (CE)	3 – DI CUI 1 GMO

<b>PROGETTO</b>	<b>SETTORE</b>	<b>PROGRAMMA D'INTERVENTO</b>	
<b>COESIONE ED INCLUSIONE PER UNA CULTURA SENZA BARRIERE</b>	D-Patrimonio storico, artistico e culturale	<b>CIVES Comunità Inclusive Vettori di Equità e Sostenibilità</b>	
<b>SEDE</b>	<b>CODICE SEDE</b>	<b>INDIRIZZO</b>	<b>N. VOLONTARI</b>
Comune di Giano Vetusto	169689	Via Municipio 4, 81042 Giano Vetusto (CE)	3 – DI CUI 1 GMO

### **SU00174A25 - Comune San Gregorio Matese**

<b>PROGETTO</b>	<b>SETTORE</b>	<b>PROGRAMMA D'INTERVENTO</b>	
<b>CIVES vettori di circolarità! Ecco la sfida per la sostenibilità</b>	C - Patrimonio Ambientale e riqualificazione urbana	<b>CIVES Comunità Inclusive Vettori di Equità e Sostenibilità</b>	
<b>SEDE</b>	<b>CODICE SEDE</b>	<b>INDIRIZZO</b>	<b>N. VOLONTARI</b>
Comune di San Gregorio Matese	169763	Via Ginevra 23, 81010 San Gregorio Matese (CE)	2

<b>PROGETTO</b>	<b>SETTORE</b>	<b>PROGRAMMA D'INTERVENTO</b>	
<b>COESIONE ED INCLUSIONE PER UNA CULTURA SENZA BARRIERE</b>	D-Patrimonio storico, artistico e culturale	<b>CIVES Comunità Inclusive Vettori di Equità e Sostenibilità</b>	
<b>SEDE</b>	<b>CODICE SEDE</b>	<b>INDIRIZZO</b>	<b>N. VOLONTARI</b>
Comune di San Gregorio Matese	169763	Via Ginevra 23, 81010 San Gregorio Matese (CE)	2

### **SU00174A26 - Pro Loco Vairano Patenora**

<b>PROGETTO</b>	<b>SETTORE</b>	<b>PROGRAMMA D'INTERVENTO</b>	
<b>CIVES vettori di circolarità! Ecco la sfida per la sostenibilità</b>	C - Patrimonio Ambientale e riqualificazione urbana	<b>CIVES Comunità Inclusive Vettori di Equità e Sostenibilità</b>	
<b>SEDE</b>	<b>CODICE SEDE</b>	<b>INDIRIZZO</b>	<b>N. VOLONTARI</b>
Centro Sportivo	169865	Via Patenora 1, 81058 Vairano Patenora (CE)	1

<b>PROGETTO</b>	<b>SETTORE</b>	<b>PROGRAMMA D'INTERVENTO</b>	
-----------------	----------------	-------------------------------	--

<b>COESIONE ED INCLUSIONE PER UNA CULTURA SENZA BARRIERE</b>	D-Patrimonio storico, artistico e culturale	<b>CIVES</b> <b>Comunità Inclusive Vettori di Equità e Sostenibilità</b>	
<b>SEDE</b>	<b>CODICE SEDE</b>	<b>INDIRIZZO</b>	<b>N. VOLONTARI</b>
Centro Sportivo	169865	Via Patenora 1, 81058 Vairano Patenora (CE)	2 – DI CUI 1 GMO

<b>PROGETTO</b>	<b>SETTORE</b>	<b>PROGRAMMA D'INTERVENTO</b>	
<b>ECOSISTEMA e SALVAGUARDIA DELLA BIODIVERSITA'</b>	C – Patrimonio ambientale e riqualificazione urbana	<b>INCLUSIONE SOCIALE E CULTURALE PER UN NUOVO SVILUPPO SOSTENIBILE</b>	
<b>SEDE</b>	<b>CODICE SEDE</b>	<b>INDIRIZZO</b>	<b>N. VOLONTARI</b>
Centro Sportivo	169865	Via Patenora 1, 81058 Vairano Patenora (CE)	1

<b>PROGETTO</b>	<b>SETTORE</b>	<b>PROGRAMMA D'INTERVENTO</b>	
<b>RIGENERAZIONE DI COMUNITA'</b>	E-Educazione e promozione culturale, paesaggistica, ambientale, del turismo sostenibile e sociale e dello sport	<b>CIVES</b> <b>Comunità Inclusive Vettori di Equità e Sostenibilità</b>	
<b>SEDE</b>	<b>CODICE SEDE</b>	<b>INDIRIZZO</b>	<b>N. VOLONTARI</b>
Centro Sportivo	169865	Via Patenora 1, 81058 Vairano Patenora (CE)	1

***SU00174A29 - Associazione Turistica Pro Loco Caiazzo "Nino Marcuccio"***

<b>PROGETTO</b>	<b>SETTORE</b>	<b>PROGRAMMA D'INTERVENTO</b>	
<b>CIVES vettori di circolarità! Ecco la sfida per la sostenibilità</b>	C - Patrimonio Ambientale e riqualificazione urbana	<b>CIVES</b> <b>Comunità Inclusive Vettori di Equità e Sostenibilità</b>	
<b>SEDE</b>	<b>CODICE SEDE</b>	<b>INDIRIZZO</b>	<b>N. VOLONTARI</b>
PRO LOCO CAIAZZO	170636	Piazza Santo Stefano Menecillo 1, 81013 Caiazzo (CE)	1

<b>PROGETTO</b>	<b>SETTORE</b>	<b>PROGRAMMA D'INTERVENTO</b>	
<b>COESIONE ED INCLUSIONE PER UNA CULTURA SENZA BARRIERE</b>	D-Patrimonio storico, artistico e culturale	<b>CIVES</b> <b>Comunità Inclusive Vettori di Equità e Sostenibilità</b>	
<b>SEDE</b>	<b>CODICE SEDE</b>	<b>INDIRIZZO</b>	<b>N. VOLONTARI</b>
PRO LOCO CAIAZZO	170636	Piazza Santo Stefano Menecillo 1, 81013	2 – DI CUI 1 GMO

		Caiazzo (CE)	
--	--	--------------	--

PROGETTO	SETTORE	PROGRAMMA D'INTERVENTO	
<b>RIGENERAZIONE DI COMUNITA'</b>	E-Educazione e promozione culturale, paesaggistica, ambientale, del turismo sostenibile e sociale e dello sport	<b>CIVES Comunità Inclusive Vettori di Equità e Sostenibilità</b>	
SEDE	CODICE SEDE	INDIRIZZO	N. VOLONTARI
PRO LOCO CAIAZZO	170636	Piazza Santo Stefano Menecillo 1, 81013 Caiazzo (CE)	1

PROGETTO	SETTORE	PROGRAMMA D'INTERVENTO	
<b>ARCHEOLOGIA E PAESAGGIO: IDENTITA' DELLA NOSTRA STORIA</b>	E-Educazione e promozione culturale, paesaggistica, ambientale, del turismo sostenibile e sociale e dello sport	<b>PROPOSTE DI SVILUPPO E INCLUSIONE NELLE NOSTRE TERRE</b>	
SEDE	CODICE SEDE	INDIRIZZO	N. VOLONTARI
PRO LOCO CAIAZZO	170636	Piazza Santo Stefano Menecillo 1, 81013 Caiazzo (CE)	1

PROGETTO	SETTORE	PROGRAMMA D'INTERVENTO	
<b>ECOSISTEMA e SALVAGUARDIA DELLA BIODIVERSITA'</b>	C – Patrimonio ambientale e riqualificazione urbana	<b>INCLUSIONE SOCIALE E CULTURALE PER UN NUOVO SVILUPPO SOSTENIBILE</b>	
SEDE	CODICE SEDE	INDIRIZZO	N. VOLONTARI
PRO LOCO CAIAZZO	170636	Piazza Santo Stefano Menecillo 1, 81013 Caiazzo (CE)	1

PROGETTO	SETTORE	PROGRAMMA D'INTERVENTO	
<b>CULTURA DEL PASSATO: ESTROSITA' E ARMONIA</b>	D – Patrimonio storico, artistico e culturale	<b>PROPOSTE DI SVILUPPO E INCLUSIONE NELLE NOSTRE TERRE</b>	
SEDE	CODICE SEDE	INDIRIZZO	N. VOLONTARI
PRO LOCO CAIAZZO	170636	Piazza Santo Stefano Menecillo 1, 81013 Caiazzo (CE)	1

**SU00174A30 - ASSOCIAZIONE PRO LOCO LETIZIA**

PROGETTO	SETTORE	PROGRAMMA D'INTERVENTO	
<b>CIVES vettori di circolarità! Ecco la sfida per la sostenibilità</b>	C - Patrimonio Ambientale e riqualificazione urbana	<b>CIVES Comunità Inclusive Vettori di Equità e Sostenibilità</b>	
<b>SEDE</b>	<b>CODICE SEDE</b>	<b>INDIRIZZO</b>	<b>N. VOLONTARI</b>
ASSOCIAZIONE PRO LOCO LETIZIA	170626	Via Francesco Turati 10, 81010 Letino (CE)	1

PROGETTO	SETTORE	PROGRAMMA D'INTERVENTO	
<b>COESIONE ED INCLUSIONE PER UNA CULTURA SENZA BARRIERE</b>	D-Patrimonio storico, artistico e culturale	<b>CIVES Comunità Inclusive Vettori di Equità e Sostenibilità</b>	
<b>SEDE</b>	<b>CODICE SEDE</b>	<b>INDIRIZZO</b>	<b>N. VOLONTARI</b>
ASSOCIAZIONE PRO LOCO LETIZIA	170626	Via Francesco Turati 10, 81010 Letino (CE)	2

PROGETTO	SETTORE	PROGRAMMA D'INTERVENTO	
<b>ARCHEOLOGIA E PAESAGGIO: IDENTITA' DELLA NOSTRA STORIA</b>	E-Educazione e promozione culturale, paesaggistica, ambientale, del turismo sostenibile e sociale e dello sport	<b>PROPOSTE DI SVILUPPO E INCLUSIONE NELLE NOSTRE TERRE</b>	
<b>SEDE</b>	<b>CODICE SEDE</b>	<b>INDIRIZZO</b>	<b>N. VOLONTARI</b>
ASSOCIAZIONE PRO LOCO LETIZIA	170626	Via Francesco Turati 10, 81010 Letino (CE)	1

PROGETTO	SETTORE	PROGRAMMA D'INTERVENTO	
<b>SOTTRARRE ALL'OBLIO</b>	E-Educazione e promozione culturale, paesaggistica, ambientale, del turismo sostenibile e sociale e dello sport	<b>PROPOSTE DI SVILUPPO E INCLUSIONE NELLE NOSTRE TERRE</b>	
<b>SEDE</b>	<b>CODICE SEDE</b>	<b>INDIRIZZO</b>	<b>N. VOLONTARI</b>
ASSOCIAZIONE PRO LOCO LETIZIA	170626	Via Francesco Turati 10, 81010 Letino (CE)	1



**SU00174A31 - PRO LOCO ROCCA D'EVANDRO**

PROGETTO	SETTORE	PROGRAMMA D'INTERVENTO	
<b>CIVES vettori di circolarità! Ecco la sfida per la sostenibilità</b>	C - Patrimonio Ambientale e riqualificazione urbana	<b>CIVES Comunità Inclusive Vettori di Equità e Sostenibilità</b>	
<b>SEDE</b>	<b>CODICE SEDE</b>	<b>INDIRIZZO</b>	<b>N. VOLONTARI</b>
PRO LOCO ROCCA D'EVANDRO	170627	Via Corte d'Abate 10, 81040 Rocca d'Evandro (CE)	2

PROGETTO	SETTORE	PROGRAMMA D'INTERVENTO	
<b>COESIONE ED INCLUSIONE PER UNA CULTURA SENZA BARRIERE</b>	D-Patrimonio storico, artistico e culturale	<b>CIVES Comunità Inclusive Vettori di Equità e Sostenibilità</b>	
<b>SEDE</b>	<b>CODICE SEDE</b>	<b>INDIRIZZO</b>	<b>N. VOLONTARI</b>
PRO LOCO ROCCA D'EVANDRO	170627	Via Corte d'Abate 10, 81040 Rocca d'Evandro (CE)	2 – DI CUI 1 GMO

PROGETTO	SETTORE	PROGRAMMA D'INTERVENTO	
<b>ARCHEOLOGIA E PAESAGGIO: IDENTITA' DELLA NOSTRA STORIA</b>	E-Educazione e promozione culturale, paesaggistica, ambientale, del turismo sostenibile e sociale e dello sport	<b>PROPOSTE DI SVILUPPO E INCLUSIONE NELLE NOSTRE TERRE</b>	
<b>SEDE</b>	<b>CODICE SEDE</b>	<b>INDIRIZZO</b>	<b>N. VOLONTARI</b>
PRO LOCO ROCCA D'EVANDRO	170627	Via Corte d'Abate 10, 81040 Rocca d'Evandro (CE)	1

PROGETTO	SETTORE	PROGRAMMA D'INTERVENTO	
<b>SOTTRARRE ALL'OBLIO</b>	E-Educazione e promozione culturale, paesaggistica, ambientale, del turismo sostenibile e sociale e dello sport	<b>PROPOSTE DI SVILUPPO E INCLUSIONE NELLE NOSTRE TERRE</b>	
<b>SEDE</b>	<b>CODICE SEDE</b>	<b>INDIRIZZO</b>	<b>N. VOLONTARI</b>
PRO LOCO ROCCA D'EVANDRO	170627	Via Corte d'Abate 10, 81040 Rocca d'Evandro (CE)	1

**SU00174A33 - COMUNE DI PASTORANO**

PROGETTO	SETTORE	PROGRAMMA D'INTERVENTO	
<b>CIVES vettori di circolarità! Ecco la sfida per la sostenibilità</b>	C - Patrimonio Ambientale e riqualificazione urbana	<b>CIVES Comunità Inclusive Vettori di Equità e Sostenibilità</b>	
SEDE	CODICE SEDE	INDIRIZZO	N. VOLONTARI
INFO POINT	170630	Via Lucio Caracciolo 6, 81050 Pastorano (CE)	2

PROGETTO	SETTORE	PROGRAMMA D'INTERVENTO	
<b>COESIONE ED INCLUSIONE PER UNA CULTURA SENZA BARRIERE</b>	D-Patrimonio storico, artistico e culturale	<b>CIVES Comunità Inclusive Vettori di Equità e Sostenibilità</b>	
SEDE	CODICE SEDE	INDIRIZZO	N. VOLONTARI
BIBLIOTECA COMUNALE	170635	Via Italia 32, 81050 Pastorano (CE)	2

PROGETTO	SETTORE	PROGRAMMA D'INTERVENTO	
<b>CIVES: Connect through the Sport</b>	E-Educazione e promozione culturale, paesaggistica, ambientale, del turismo sostenibile e sociale e dello sport	<b>CIVES Comunità Inclusive Vettori di Equità e Sostenibilità</b>	
SEDE	CODICE SEDE	INDIRIZZO	N. VOLONTARI
UFFICIO POLITICHE GIOVANILI	170632	Via Lucio Caracciolo 6, 81050 Pastorano (CE)	2

PROGETTO	SETTORE	PROGRAMMA D'INTERVENTO	
<b>Nuove opportunità: il mentoring per CIVES competenti</b>	E-Educazione e promozione culturale, paesaggistica, ambientale, del turismo sostenibile e sociale e dello sport	<b>CIVES Comunità Inclusive Vettori di Equità e Sostenibilità</b>	
SEDE	CODICE SEDE	INDIRIZZO	N. VOLONTARI
Ufficio delle politiche sociali	170631	Via Lucio Caracciolo 6, 81050 Pastorano (CE)	2

**SU00174A34 - PRO LOCO DI CAPUA**

PROGETTO	SETTORE	PROGRAMMA D'INTERVENTO	
<b>CIVES vettori di circolarità! Ecco la sfida per la sostenibilità</b>	C - Patrimonio Ambientale e riqualificazione urbana	<b>CIVES Comunità Inclusive Vettori di Equità e Sostenibilità</b>	
SEDE	CODICE SEDE	INDIRIZZO	N. VOLONTARI
PRO LOCO DI CAPUA	170637	Piazza dei Giudici 6, 81043 Capua (CE)	2

PROGETTO	SETTORE	PROGRAMMA D'INTERVENTO	
<b>COESIONE ED INCLUSIONE PER UNA CULTURA SENZA BARRIERE</b>	D-Patrimonio storico, artistico e culturale	<b>CIVES Comunità Inclusive Vettori di Equità e Sostenibilità</b>	
SEDE	CODICE SEDE	INDIRIZZO	N. VOLONTARI
PRO LOCO DI CAPUA	170637	Piazza dei Giudici 6, 81043 Capua (CE)	2 – DI CUI 1 GMO

PROGETTO	SETTORE	PROGRAMMA D'INTERVENTO	
<b>RIGENERAZIONE DI COMUNITA'</b>	E-Educazione e promozione culturale, paesaggistica, ambientale, del turismo sostenibile e sociale e dello sport	<b>CIVES Comunità Inclusive Vettori di Equità e Sostenibilità</b>	
SEDE	CODICE SEDE	INDIRIZZO	N. VOLONTARI
PRO LOCO DI CAPUA	170637	Piazza dei Giudici 6, 81043 Capua (CE)	1

PROGETTO	SETTORE	PROGRAMMA D'INTERVENTO	
<b>ARCHEOLOGIA E PAESAGGIO: IDENTITA' DELLA NOSTRA STORIA</b>	E-Educazione e promozione culturale, paesaggistica, ambientale, del turismo sostenibile e sociale e dello sport	<b>PROPOSTE DI SVILUPPO E INCLUSIONE NELLE NOSTRE TERRE</b>	
SEDE	CODICE SEDE	INDIRIZZO	N. VOLONTARI
PRO LOCO DI CAPUA	170637	Piazza dei Giudici 6, 81043 Capua (CE)	1

PROGETTO	SETTORE	PROGRAMMA D'INTERVENTO	
<b>ECOSISTEMA e SALVAGUARDIA DELLA BIODIVERSITA'</b>	C – Patrimonio ambientale e riqualificazione urbana	<b>INCLUSIONE SOCIALE E CULTURALE PER UN NUOVO SVILUPPO SOSTENIBILE</b>	
SEDE	CODICE SEDE	INDIRIZZO	N. VOLONTARI
PRO LOCO DI CAPUA	170637	Piazza dei Giudici 6, 81043	1

		Capua (CE)	
--	--	------------	--

PROGETTO	SETTORE	PROGRAMMA D'INTERVENTO	
SOTTRARRE ALL'OBLIO	E-Educazione e promozione culturale, paesaggistica, ambientale, del turismo sostenibile e sociale e dello sport	PROPOSTE DI SVILUPPO E INCLUSIONE NELLE NOSTRE TERRE	
SEDE	CODICE SEDE	INDIRIZZO	N. VOLONTARI
PRO LOCO DI CAPUA	170637	Piazza dei Giudici 6, 81043 Capua (CE)	1

### **SU00174A35 - Pro Loco Gioiese**

PROGETTO	SETTORE	PROGRAMMA D'INTERVENTO	
Nuove opportunità: il mentoring per CIVES competenti	E-Educazione e promozione culturale, paesaggistica, ambientale, del turismo sostenibile e sociale e dello sport	CIVES Comunità Inclusive Vettori di Equità e Sostenibilità	
SEDE	CODICE SEDE	INDIRIZZO	N. VOLONTARI
Gioia Sannitica	170643	Piazza Municipio 1, 81010, Gioia Sannitica (CE)	2

PROGETTO	SETTORE	PROGRAMMA D'INTERVENTO	
COESIONE ED INCLUSIONE PER UNA CULTURA SENZA BARRIERE	D-Patrimonio storico, artistico e culturale	CIVES Comunità Inclusive Vettori di Equità e Sostenibilità	
SEDE	CODICE SEDE	INDIRIZZO	N. VOLONTARI
Gioia Sannitica	170643	Piazza Municipio 1, 81010, Gioia Sannitica (CE)	1

PROGETTO	SETTORE	PROGRAMMA D'INTERVENTO	
RIGENERAZIONE DI COMUNITA'	E-Educazione e promozione culturale, paesaggistica, ambientale, del turismo sostenibile e sociale e dello sport	CIVES Comunità Inclusive Vettori di Equità e Sostenibilità	
SEDE	CODICE SEDE	INDIRIZZO	N. VOLONTARI
Gioia Sannitica	170643	Piazza Municipio 1, 81010, Gioia Sannitica (CE)	1

PROGETTO	SETTORE	PROGRAMMA D'INTERVENTO	
----------	---------	------------------------	--

<b>ECOSISTEMA e SALVAGUARDIA DELLA BIODIVERSITA'</b>	C – Patrimonio ambientale e riqualificazione urbana	<b>INCLUSIONE SOCIALE E CULTURALE PER UN NUOVO SVILUPPO SOSTENIBILE</b>	
<b>SEDE</b>	<b>CODICE SEDE</b>	<b>INDIRIZZO</b>	<b>N. VOLONTARI</b>
Gioia Sannitica	170643	Piazza Municipio 1, 81010, Gioia Sannitica (CE)	1

### **SU00174A37 - Pro Loco S.Maria a Vico**

<b>PROGETTO</b>	<b>SETTORE</b>	<b>PROGRAMMA D'INTERVENTO</b>	
<b>PERCORSO ECOSOSTENIBILE E CULTURALE LUNGO LA VIA APPIA</b>	E-Educazione e promozione culturale, paesaggistica, ambientale, del turismo sostenibile e sociale e dello sport	<b>Inclusione sociale e culturale per un nuovo sviluppo sostenibile</b>	
<b>SEDE</b>	<b>CODICE SEDE</b>	<b>INDIRIZZO</b>	<b>N. VOLONTARI</b>
Pro Loco SMAV	172489	Viale Pasquale Carfora snc, 81028 Santa Maria a Vico (CE)	1

<b>PROGETTO</b>	<b>SETTORE</b>	<b>PROGRAMMA D'INTERVENTO</b>	
<b>COESIONE ED INCLUSIONE PER UNA CULTURA SENZA BARRIERE</b>	D-Patrimonio storico, artistico e culturale	<b>CIVES Comunità Inclusive Vettori di Equità e Sostenibilità</b>	
<b>SEDE</b>	<b>CODICE SEDE</b>	<b>INDIRIZZO</b>	<b>N. VOLONTARI</b>
Pro Loco SMAV	172489	Viale Pasquale Carfora snc, 81028 Santa Maria a Vico (CE)	2

### **SU00174A39 - ASSOCIAZIONE PUNTO CUORE**

<b>PROGETTO</b>	<b>SETTORE</b>	<b>PROGRAMMA D'INTERVENTO</b>	
<b>Nuove opportunità: il mentoring per CIVES competenti</b>	E-Educazione e promozione culturale, paesaggistica, ambientale, del turismo sostenibile e sociale e dello sport	<b>CIVES Comunità Inclusive Vettori di Equità e Sostenibilità</b>	
<b>SEDE</b>	<b>CODICE SEDE</b>	<b>INDIRIZZO</b>	<b>N. VOLONTARI</b>
PUNTO CUORE	178647 -	Via Santa Maria 26, 80021 Afragola (NA)	3 - DI CUI 2 GMO
<b>PROGETTO</b>	<b>SETTORE</b>	<b>PROGRAMMA D'INTERVENTO</b>	
<b>Nuove opportunità: il mentoring per CIVES competenti</b>	E-Educazione e promozione culturale, paesaggistica, ambientale, del turismo sostenibile e sociale e dello sport	<b>CIVES Comunità Inclusive Vettori di Equità e Sostenibilità</b>	

SEDE	CODICE SEDE	INDIRIZZO	N. VOLONTARI
Alpha Center	211681	FONTANELLE snc 80021 Afragola (NA)	5 - DI CUI 2 GMO

### **SU00174A41 - Comune di Ruviano**

PROGETTO	SETTORE	PROGRAMMA D'INTERVENTO	
<b>CIVES: Connect through the Sport</b>	E-Educazione e promozione culturale, paesaggistica, ambientale, del turismo sostenibile e sociale e dello sport	<b>CIVES Comunità Inclusive Vettori di Equità e Sostenibilità</b>	
SEDE	CODICE SEDE	INDIRIZZO	N. VOLONTARI
SERVIZIO AMBIENTE	221105	VIA MARIO GELOSO 16 81010 Ruviano (CE)	2

PROGETTO	SETTORE	PROGRAMMA D'INTERVENTO	
<b>Nuove opportunità: il mentoring per CIVES competenti</b>	E-Educazione e promozione culturale, paesaggistica, ambientale, del turismo sostenibile e sociale e dello sport	<b>CIVES Comunità Inclusive Vettori di Equità e Sostenibilità</b>	
SEDE	CODICE SEDE	INDIRIZZO	N. VOLONTARI
COMUNE RUVIANO	221104	VIA MARIO GELOSO 16 81010 Ruviano (CE)	2

### **SU00174A42 - Pro Loco "Eduardo De Filippo"**

PROGETTO	SETTORE	PROGRAMMA D'INTERVENTO	
<b>COESIONE ED INCLUSIONE PER UNA CULTURA SENZA BARRIERE</b>	D-Patrimonio storico, artistico e culturale	<b>CIVES Comunità Inclusive Vettori di Equità e Sostenibilità</b>	
SEDE	CODICE SEDE	INDIRIZZO	N. VOLONTARI
Pro Loco "Eduardo De Filippo"	206966	Via Oreste Vespasiano SNC 81053 Riardo (CE)	2

PROGETTO	SETTORE	PROGRAMMA D'INTERVENTO	
<b>RIGENERAZIONE DI COMUNITA'</b>	E-Educazione e promozione culturale, paesaggistica, ambientale, del turismo	<b>CIVES Comunità Inclusive Vettori di Equità e Sostenibilità</b>	

	sostenibile e sociale e dello sport		
<b>SEDE</b>	<b>CODICE SEDE</b>	<b>INDIRIZZO</b>	<b>N. VOLONTARI</b>
Pro Loco "Eduardo De Filippo"	206966	Via Oreste Vespasiano SNC 81053 Riardo (CE)	1

<b>PROGETTO</b>	<b>SETTORE</b>	<b>PROGRAMMA D'INTERVENTO</b>	
<b>ECOSISTEMA e SALVAGUARDIA DELLA BIODIVERSITA'</b>	C – Patrimonio ambientale e riqualificazione urbana	<b>INCLUSIONE SOCIALE E CULTURALE PER UN NUOVO SVILUPPO SOSTENIBILE</b>	
<b>SEDE</b>	<b>CODICE SEDE</b>	<b>INDIRIZZO</b>	<b>N. VOLONTARI</b>
Pro Loco "Eduardo De Filippo"	206966	Via Oreste Vespasiano SNC 81053 Riardo (CE)	1

**SU00174A44 - A.S.D. Aragona SMAV**

<b>PROGETTO</b>	<b>SETTORE</b>	<b>PROGRAMMA D'INTERVENTO</b>	
<b>CIVES: Connect through the Sport</b>	E-Educazione e promozione culturale, paesaggistica, ambientale, del turismo sostenibile e sociale e dello sport	<b>CIVES Comunità Inclusive Vettori di Equità e Sostenibilità</b>	
<b>SEDE</b>	<b>CODICE SEDE</b>	<b>INDIRIZZO</b>	<b>N. VOLONTARI</b>
ASD Aragona Smav	207924	VIA PONTE GROTTA 223 81024	6 – DI CUI 2 GMO

**SU00174A46 - Pallacanestro Nichelino AD**

<b>PROGETTO</b>	<b>SETTORE</b>	<b>PROGRAMMA D'INTERVENTO</b>	
<b>CIVES: Connect through the Sport</b>	E-Educazione e promozione culturale, paesaggistica, ambientale, del turismo sostenibile e sociale e dello sport	<b>CIVES Comunità Inclusive Vettori di Equità e Sostenibilità</b>	
<b>SEDE</b>	<b>CODICE SEDE</b>	<b>INDIRIZZO</b>	<b>N. VOLONTARI</b>
Pallacanestro Nichelino	209615	STRADA GENOVA 47 10024 Moncalieri	4 – DI CUI 1 GMO

**SU00174A47 - ASD PALLACANESTRO PANCALIERI**

<b>PROGETTO</b>	<b>SETTORE</b>	<b>PROGRAMMA D'INTERVENTO</b>	
-----------------	----------------	-------------------------------	--

<b>CIVES: Connect through the Sport</b>	E-Educazione e promozione culturale, paesaggistica, ambientale, del turismo sostenibile e sociale e dello sport	<b>CIVES</b> <b>Comunità Inclusive Vettori di Equità e Sostenibilità</b>	
<b>SEDE</b>	<b>CODICE SEDE</b>	<b>INDIRIZZO</b>	<b>N. VOLONTARI</b>
PALLACANESTRO PANCALIERI	209616	Vicolo Galletti 4 10060 Pancalieri (TO)	1

**SU00174A48 - Lo.Vi Basket Borgaro**

<b>PROGETTO</b>	<b>SETTORE</b>	<b>PROGRAMMA D'INTERVENTO</b>	
<b>CIVES: Connect through the Sport</b>	E-Educazione e promozione culturale, paesaggistica, ambientale, del turismo sostenibile e sociale e dello sport	<b>CIVES</b> <b>Comunità Inclusive Vettori di Equità e Sostenibilità</b>	
<b>SEDE</b>	<b>CODICE SEDE</b>	<b>INDIRIZZO</b>	<b>N. VOLONTARI</b>
Palazzetto dello Sport	209617	Piazza del Donatore 1 10071 Borgaro Torinese (TO)	2

**SU00174A49 - AD NUOVO BASKET MARCIANISE**

<b>PROGETTO</b>	<b>SETTORE</b>	<b>PROGRAMMA D'INTERVENTO</b>	
<b>CIVES: Connect through the Sport</b>	E-Educazione e promozione culturale, paesaggistica, ambientale, del turismo sostenibile e sociale e dello sport	<b>CIVES</b> <b>Comunità Inclusive Vettori di Equità e Sostenibilità</b>	
<b>SEDE</b>	<b>CODICE SEDE</b>	<b>INDIRIZZO</b>	<b>N. VOLONTARI</b>
Basket Marcanise	209618	Via Raffaele Musone 40 81025 Capodrise (CE)	2

**SU00174A52 - ASD THUNDRS CASAGIOVE**

<b>PROGETTO</b>	<b>SETTORE</b>	<b>PROGRAMMA D'INTERVENTO</b>	
<b>CIVES: Connect through the Sport</b>	E-Educazione e promozione culturale, paesaggistica, ambientale, del turismo sostenibile e sociale e dello sport	<b>CIVES</b> <b>Comunità Inclusive Vettori di Equità e Sostenibilità</b>	



SEDE	CODICE SEDE	INDIRIZZO	N. VOLONTARI
Palazzetto Casagiove	210560	VIA SEBASTIANO FORTUNA 10, 81022 Casagiove (CE)	5 – DI CUI 2 GMO

### **SU00174A53 - POLISPORTIVA "ENTELO"**

PROGETTO	SETTORE	PROGRAMMA D'INTERVENTO	
<b>CIVES: Connect through the Sport</b>	E-Educazione e promozione culturale, paesaggistica, ambientale, del turismo sostenibile e sociale e dello sport	<b>CIVES</b> <b>Comunità Inclusive Vettori di Equità e Sostenibilità</b>	
SEDE	CODICE SEDE	INDIRIZZO	N. VOLONTARI
Palestra "Pino Cardella"	210561	VIA CAPUA 2 91016 Erice (TP)	4 – DI CUI 1 GMO

### **SU00174A54 - ASD C.A.75 BASKET CASALNUOVO**

PROGETTO	SETTORE	PROGRAMMA D'INTERVENTO	
<b>CIVES: Connect through the Sport</b>	E-Educazione e promozione culturale, paesaggistica, ambientale, del turismo sostenibile e sociale e dello sport	<b>CIVES</b> <b>Comunità Inclusive Vettori di Equità e Sostenibilità</b>	
SEDE	CODICE SEDE	INDIRIZZO	N. VOLONTARI
Sede ASD Basket Casalnuovo	210562	CORSO UMBERTO I 157 80013 Casalnuovo (NA)	4 – DI CUI 1 GMO

### **SU00174A56 - ASD ANGEL BASKET MARCIANISE**

PROGETTO	SETTORE	PROGRAMMA D'INTERVENTO	
<b>CIVES: Connect through the Sport</b>	E-Educazione e promozione culturale, paesaggistica, ambientale, del turismo sostenibile e sociale e dello sport	<b>CIVES</b> <b>Comunità Inclusive Vettori di Equità e Sostenibilità</b>	
SEDE	CODICE SEDE	INDIRIZZO	N. VOLONTARI
Palestra "FERRARIS BUCCINI"	210566	VIA PIER CAPPONI 32 81025 Marcianise (CE)	2

### **SU00174A60 - A.D. Scuola Basket Rainulfo Drengot**

PROGETTO	SETTORE	PROGRAMMA D'INTERVENTO	
<b>CIVES: Connect through the Sport</b>	E-Educazione e promozione culturale, paesaggistica, ambientale, del turismo sostenibile e sociale e dello sport	<b>CIVES Comunità Inclusive Vettori di Equità e Sostenibilità</b>	
SEDE	CODICE SEDE	INDIRIZZO	N. VOLONTARI
Cittadella dello Sport	211205	VIA GIORGIO ALMIRANTE snc 81030 Frignano (CE)	4 – DI CUI 2 GMO

### **SU00174A61 - Comune di Gioia Sannitica**

PROGETTO	SETTORE	PROGRAMMA D'INTERVENTO	
<b>CIVES vettori di circolarità! Ecco la sfida per la sostenibilità</b>	C - Patrimonio Ambientale e riqualificazione urbana	<b>CIVES Comunità Inclusive Vettori di Equità e Sostenibilità</b>	
SEDE	CODICE SEDE	INDIRIZZO	N. VOLONTARI
Municipio	211356	Piazza Municipio snc 81010 Gioia Sannitica (CE)	2

### **SU00174A62 - TERRE BLU**

PROGETTO	SETTORE	PROGRAMMA D'INTERVENTO	
<b>COESIONE ED INCLUSIONE PER UNA CULTURA SENZA BARRIERE</b>	D-Patrimonio storico, artistico e culturale	<b>CIVES Comunità Inclusive Vettori di Equità e Sostenibilità</b>	
SEDE	CODICE SEDE	INDIRIZZO	N. VOLONTARI
TERRE BLU aps	211426	VIA SAN NICOLA 27 81100 Caserta (CE)	2

### **SU00174A64 - ASD CASAPULLA**

PROGETTO	SETTORE	PROGRAMMA D'INTERVENTO	
<b>CIVES: Connect through the Sport</b>	E-Educazione e promozione culturale, paesaggistica, ambientale, del turismo sostenibile e sociale e dello sport	<b>CIVES Comunità Inclusive Vettori di Equità e Sostenibilità</b>	
SEDE	CODICE SEDE	INDIRIZZO	N. VOLONTARI

TENDOSTRUTTURA BASKET CASAPULLA	211428	VIA JOHN KENNEDY 52 81020 Casapulla (CE)	2
------------------------------------	--------	--	---

**SU00174A65 - AD BASKET KOINE'**

PROGETTO	SETTORE	PROGRAMMA D'INTERVENTO	
<b>CIVES: Connect through the Sport</b>	E-Educazione e promozione culturale, paesaggistica, ambientale, del turismo sostenibile e sociale e dello sport	<p align="center"><b>CIVES</b></p> <b>Comunità Inclusive Vettori di Equità e Sostenibilità</b>	
SEDE	CODICE SEDE	INDIRIZZO	N. VOLONTARI
Sede Operativa Koinè	211429	VIA APPIA 38 81020 San Nicola la Strada (CE)	3 – DI CUI 1 GMO

**SU00174A67 - ASD CAMPIONATO DELL'AVVOCATO**

PROGETTO	SETTORE	PROGRAMMA D'INTERVENTO	
<b>CIVES: Connect through the Sport</b>	E-Educazione e promozione culturale, paesaggistica, ambientale, del turismo sostenibile e sociale e dello sport	<p align="center"><b>CIVES</b></p> <b>Comunità Inclusive Vettori di Equità e Sostenibilità</b>	
SEDE	CODICE SEDE	INDIRIZZO	N. VOLONTARI
ASD CA MARIGLIANO	211431	CORSO VITTORIO EMANUELE III Marigliano (NA)	2

**SU00174A68 - ASD GIUSEPPE CASOLARO 1994**

PROGETTO	SETTORE	PROGRAMMA D'INTERVENTO	
<b>CIVES: Connect through the Sport</b>	E-Educazione e promozione culturale, paesaggistica, ambientale, del turismo sostenibile e sociale e dello sport	<p align="center"><b>CIVES</b></p> <b>Comunità Inclusive Vettori di Equità e Sostenibilità</b>	
SEDE	CODICE SEDE	INDIRIZZO	N. VOLONTARI
SEDE CASOLARO 1994	211432	VIA DEL CENACOLO 20 80049 Somma Vesuviana (NA)	3 – DI CUI 1 GMO

**SU00174A69 - ASD GIOVANI PER LA LEGALITÀ - SAN VITALIANO**

PROGETTO	SETTORE	PROGRAMMA D'INTERVENTO	
<b>CIVES: Connect through the Sport</b>	E-Educazione e promozione culturale, paesaggistica, ambientale, del turismo sostenibile e sociale e dello sport	<b>CIVES Comunità Inclusive Vettori di Equità e Sostenibilità</b>	
SEDE	CODICE SEDE	INDIRIZZO	N. VOLONTARI
SEDE LIBERA BASKET	211433	CORSO FRASCATOLI 25 80030 San Vitaliano (NA)	4 – DI CUI 2 GMO

**SU00174A70 - ASD PROGETTO GIOVANI 2006**

PROGETTO	SETTORE	PROGRAMMA D'INTERVENTO	
<b>CIVES: Connect through the Sport</b>	E-Educazione e promozione culturale, paesaggistica, ambientale, del turismo sostenibile e sociale e dello sport	<b>CIVES Comunità Inclusive Vettori di Equità e Sostenibilità</b>	
SEDE	CODICE SEDE	INDIRIZZO	N. VOLONTARI
CENTRO SPORTIVO CASOLARO	211434	VIA DEL CENACOLO 20 80049 Somma Vesuviana (NA)	4 – DI CUI 2 GMO

**SU00174A72 - NEW CAP MARIGLIANO 2018 ASD**

PROGETTO	SETTORE	PROGRAMMA D'INTERVENTO	
<b>CIVES: Connect through the Sport</b>	E-Educazione e promozione culturale, paesaggistica, ambientale, del turismo sostenibile e sociale e dello sport	<b>CIVES Comunità Inclusive Vettori di Equità e Sostenibilità</b>	
SEDE	CODICE SEDE	INDIRIZZO	N. VOLONTARI
STUDIO CAPITAL GENERALI	211436	VIA DEL CARMINE 12 80034 Marigliano (NA)	4 – DI CUI 2 GMO

**SU00174A73 - A.B.A. SOCIETA' COOPERATIVA SOCIALE ONLUS**

PROGETTO	SETTORE	PROGRAMMA D'INTERVENTO	
<b>CIVES: Connect through the Sport</b>	E-Educazione e promozione culturale, paesaggistica, ambientale, del turismo sostenibile e sociale e dello sport	<b>CIVES Comunità Inclusive Vettori di Equità e Sostenibilità</b>	
SEDE	CODICE SEDE	INDIRIZZO	N. VOLONTARI
COMUNITA' FUTURO (A.B.A.)	211636	VIALE RISORGIMENTO 84 91021 CAMPOBELLO DI MAZARA (TP)	2

PROGETTO	SETTORE	PROGRAMMA D'INTERVENTO	
<b>Nuove opportunità: il mentoring per CIVES competenti</b>	E-Educazione e promozione culturale, paesaggistica, ambientale, del turismo sostenibile e sociale e dello sport	<b>CIVES Comunità Inclusive Vettori di Equità e Sostenibilità</b>	
SEDE	CODICE SEDE	INDIRIZZO	N. VOLONTARI
A.B.A. SEDE OPERATIVA	211638	VIA SAN GIUSEPPE 13 91026 Mazara Del Vallo (TP)	2

PROGETTO	SETTORE	PROGRAMMA D'INTERVENTO	
<b>Nuove opportunità: il mentoring per CIVES competenti</b>	E-Educazione e promozione culturale, paesaggistica, ambientale, del turismo sostenibile e sociale e dello sport	<b>CIVES Comunità Inclusive Vettori di Equità e Sostenibilità</b>	
SEDE	CODICE SEDE	INDIRIZZO	N. VOLONTARI
ABAWORLD	211635	VIA FURIA TRANQUILLINA 3 91026 Mazara Del Vallo (TP)	2

**SU00174A74 - GRUPPO FOLK I NURAGHI**

PROGETTO	SETTORE	PROGRAMMA D'INTERVENTO	
<b>CIVES: Connect through the Sport</b>	E-Educazione e promozione culturale, paesaggistica, ambientale, del turismo sostenibile e sociale e dello sport	<b>CIVES Comunità Inclusive Vettori di Equità e Sostenibilità</b>	

SEDE	CODICE SEDE	INDIRIZZO	N. VOLONTARI
I NURAGHI	211640	VIA CALASANZIO 4 09028 SESTU (CA)	2

PROGETTO	SETTORE	PROGRAMMA D'INTERVENTO	
<b>Nuove opportunità: il mentoring per CIVES competenti</b>	E-Educazione e promozione culturale, paesaggistica, ambientale, del turismo sostenibile e sociale e dello sport	<p style="text-align: center;"><b>CIVES</b></p> <b>Comunità Inclusive Vettori di Equità e Sostenibilità</b>	
SEDE	CODICE SEDE	INDIRIZZO	N. VOLONTARI
I NURAGHI	211640	VIA CALASANZIO 4 09028 SESTU (CA)	2

**SU00174A75 - KOINE' OdV**

PROGETTO	SETTORE	PROGRAMMA D'INTERVENTO	
<b>CIVES: Connect through the Sport</b>	E-Educazione e promozione culturale, paesaggistica, ambientale, del turismo sostenibile e sociale e dello sport	<p style="text-align: center;"><b>CIVES</b></p> <b>Comunità Inclusive Vettori di Equità e Sostenibilità</b>	
SEDE	CODICE SEDE	INDIRIZZO	N. VOLONTARI
Vecchio WEST	211642	VIA PIAZZA VECCHIA 16 81027 San Felice a Canello (CE)	2

PROGETTO	SETTORE	PROGRAMMA D'INTERVENTO	
<b>Nuove opportunità: il mentoring per CIVES competenti</b>	E-Educazione e promozione culturale, paesaggistica, ambientale, del turismo sostenibile e sociale e dello sport	<p style="text-align: center;"><b>CIVES</b></p> <b>Comunità Inclusive Vettori di Equità e Sostenibilità</b>	
SEDE	CODICE SEDE	INDIRIZZO	N. VOLONTARI
Koiné	211641	VIA GIACOMO MATTEOTTI 20, 81027 San Felice a Canello	2

**SU00174A80 - COMUNE DI SAN FELICE A CANCELLO**

PROGETTO	SETTORE	PROGRAMMA D'INTERVENTO	
<b>CIVES vettori di circolarità! Ecco la sfida per la sostenibilità</b>	C - Patrimonio Ambientale e riqualificazione urbana	<b>CIVES Comunità Inclusive Vettori di Equità e Sostenibilità</b>	
SEDE	CODICE SEDE	INDIRIZZO	N. VOLONTARI
Sede di Protezione Civile	228386	Piazza Don Giovanni Vigliotti SNC, 81027 San Felice a Canello (CE)	4 – DI CUI 2 GMO

PROGETTO	SETTORE	PROGRAMMA D'INTERVENTO	
<b>COESIONE ED INCLUSIONE PER UNA CULTURA SENZA BARRIERE</b>	D-Patrimonio storico, artistico e culturale	<b>CIVES Comunità Inclusive Vettori di Equità e Sostenibilità</b>	
SEDE	CODICE SEDE	INDIRIZZO	N. VOLONTARI
Ufficio Politiche Sociali	212081	VIA NAPOLI 1 81027 San Felice a Canello (CE)	4 – DI CUI 1 GMO

PROGETTO	SETTORE	PROGRAMMA D'INTERVENTO	
<b>Nuove opportunità: il mentoring per CIVES competenti</b>	E-Educazione e promozione culturale, paesaggistica, ambientale, del turismo sostenibile e sociale e dello sport	<b>CIVES Comunità Inclusive Vettori di Equità e Sostenibilità</b>	
SEDE	CODICE SEDE	INDIRIZZO	N. VOLONTARI
Ufficio Politiche Sociali	212081	VIA NAPOLI 1 81027 San Felice a Canello (CE)	4 – DI CUI 1 GMO

**SU00174A82 - Ass.Tur. Pro Loco SENEGHE**

PROGETTO	SETTORE	PROGRAMMA D'INTERVENTO	
<b>CIVES vettori di circolarità! Ecco la sfida per la sostenibilità</b>	C - Patrimonio Ambientale e riqualificazione urbana	<b>CIVES Comunità Inclusive Vettori di Equità e Sostenibilità</b>	
SEDE	CODICE SEDE	INDIRIZZO	N. VOLONTARI
Casa PILI	212159	PIAZZA MANNU 9 09070 Seneghe (OR)	2

PROGETTO	SETTORE	PROGRAMMA D'INTERVENTO	
<b>COESIONE ED INCLUSIONE PER UNA CULTURA SENZA BARRIERE</b>	D-Patrimonio storico, artistico e culturale	<b>CIVES Comunità Inclusive Vettori di Equità e Sostenibilità</b>	
SEDE	CODICE SEDE	INDIRIZZO	N. VOLONTARI
Casa PILI	212159	PIAZZA MANNU 9 09070 Seneghe (OR)	2 – DI CUI 1 GMO

**SU00174A83 - PRO LOCO VITULATINA**

PROGETTO	SETTORE	PROGRAMMA D'INTERVENTO	
<b>COESIONE ED INCLUSIONE PER UNA CULTURA SENZA BARRIERE</b>	D-Patrimonio storico, artistico e culturale	<b>CIVES</b> <b>Comunità Inclusive Vettori di Equità e Sostenibilità</b>	
<b>SEDE</b>	<b>CODICE SEDE</b>	<b>INDIRIZZO</b>	<b>N. VOLONTARI</b>
Pro Loco Vitulatina - Agorà	213457	Viale Kennedy snc 81041 Vitulazio (CE)	3- DI CUI 1 GMO

**SU00174A85 - COMUNE DI CAPUA**

PROGETTO	SETTORE	PROGRAMMA D'INTERVENTO	
<b>CIVES vettori di circolarità! Ecco la sfida per la sostenibilità</b>	C - Patrimonio Ambientale e riqualificazione urbana	<b>CIVES</b> <b>Comunità Inclusive Vettori di Equità e Sostenibilità</b>	
<b>SEDE</b>	<b>CODICE SEDE</b>	<b>INDIRIZZO</b>	<b>N. VOLONTARI</b>
Sede Comune Capua	225269	Piazza dei Giudici 4 81043 Capua (CE)	3- DI CUI 1 GMO

PROGETTO	SETTORE	PROGRAMMA D'INTERVENTO	
<b>CIVES: Connect through the Sport</b>	E-Educazione e promozione culturale, paesaggistica, ambientale, del turismo sostenibile e sociale e dello sport	<b>CIVES</b> <b>Comunità Inclusive Vettori di Equità e Sostenibilità</b>	
<b>SEDE</b>	<b>CODICE SEDE</b>	<b>INDIRIZZO</b>	<b>N. VOLONTARI</b>
Sede Comune Capua	225269	Piazza dei Giudici 4 81043 Capua (CE)	2

PROGETTO	SETTORE	PROGRAMMA D'INTERVENTO	
<b>COESIONE ED INCLUSIONE PER UNA CULTURA SENZA BARRIERE</b>	D-Patrimonio storico, artistico e culturale	<b>CIVES</b> <b>Comunità Inclusive Vettori di Equità e Sostenibilità</b>	
<b>SEDE</b>	<b>CODICE SEDE</b>	<b>INDIRIZZO</b>	<b>N. VOLONTARI</b>
Sede Comune Capua	225269	Piazza dei Giudici 4 81043 Capua (CE)	3- DI CUI 1 GMO

PROGETTO	SETTORE	PROGRAMMA D'INTERVENTO	
<b>Nuove opportunità: il mentoring per CIVES competenti</b>	E-Educazione e promozione culturale, paesaggistica, ambientale, del turismo sostenibile e sociale e dello sport	<b>CIVES</b> <b>Comunità Inclusive Vettori di Equità e Sostenibilità</b>	



SEDE	CODICE SEDE	INDIRIZZO	N. VOLONTARI
Sede Comune Capua	225269	Piazza dei Giudici 4 81043 Capua (CE)	2

**SU00174A86 - Comune di Camigliano**

PROGETTO	SETTORE	PROGRAMMA D'INTERVENTO	
<b>CIVES vettori di circolarità! Ecco la sfida per la sostenibilità</b>	C - Patrimonio Ambientale e riqualificazione urbana	<b>CIVES Comunità Inclusive Vettori di Equità e Sostenibilità</b>	
SEDE	CODICE SEDE	INDIRIZZO	N. VOLONTARI
Sede Comune Camigliano	226205	Piazza Principe di Piemonte 1 81050 Camigliano (CE)	2

PROGETTO	SETTORE	PROGRAMMA D'INTERVENTO	
<b>COESIONE ED INCLUSIONE PER UNA CULTURA SENZA BARRIERE</b>	D-Patrimonio storico, artistico e culturale	<b>CIVES Comunità Inclusive Vettori di Equità e Sostenibilità</b>	
SEDE	CODICE SEDE	INDIRIZZO	N. VOLONTARI
Caffè Letterario - Officina Culturale - Camigliano	226214	Piazza Principe di Piemonte SNC 81050 Camigliano (CE)	2

**SU00174A87 - Comune di Valle di Maddaloni**

PROGETTO	SETTORE	PROGRAMMA D'INTERVENTO	
<b>CIVES vettori di circolarità! Ecco la sfida per la sostenibilità</b>	C - Patrimonio Ambientale e riqualificazione urbana	<b>CIVES Comunità Inclusive Vettori di Equità e Sostenibilità</b>	
SEDE	CODICE SEDE	INDIRIZZO	N. VOLONTARI
Sede Comune Valle di Maddaloni	226236	Via IV Novembre 34 81020 Valle di Maddaloni (CE)	1

PROGETTO	SETTORE	PROGRAMMA D'INTERVENTO	
<b>COESIONE ED INCLUSIONE PER UNA CULTURA SENZA BARRIERE</b>	D-Patrimonio storico, artistico e culturale	<b>CIVES Comunità Inclusive Vettori di Equità e Sostenibilità</b>	
SEDE	CODICE SEDE	INDIRIZZO	N. VOLONTARI
Sede Comune Valle di Maddaloni	226236	Via IV Novembre 34 81020 Valle di Maddaloni (CE)	2

PROGETTO	SETTORE	PROGRAMMA D'INTERVENTO	
<b>Nuove opportunità: il mentoring per CIVES competenti</b>	E-Educazione e promozione culturale, paesaggistica, ambientale, del turismo sostenibile e sociale e dello sport	<p style="text-align: center;"><b>CIVES</b></p> <b>Comunità Inclusive Vettori di Equità e Sostenibilità</b>	
SEDE	CODICE SEDE	INDIRIZZO	N. VOLONTARI
Sede Comune Valle di Maddaloni	226236	Via IV Novembre 34 81020 Valle di Maddaloni (CE)	2

### **SU00174A89 - A.S.D. Boys Vairano**

PROGETTO	SETTORE	PROGRAMMA D'INTERVENTO	
<b>CIVES: Connect through the Sport</b>	E-Educazione e promozione culturale, paesaggistica, ambientale, del turismo sostenibile e sociale e dello sport	<p style="text-align: center;"><b>CIVES</b></p> <b>Comunità Inclusive Vettori di Equità e Sostenibilità</b>	
SEDE	CODICE SEDE	INDIRIZZO	N. VOLONTARI
Boys Vairano Campo	226551	Via Volturmo SNC 81058 Vairano Patenora (CE)	3 – DI CUI 1 GMO

PROGETTO	SETTORE	PROGRAMMA D'INTERVENTO	
<b>CIVES: Connect through the Sport</b>	E-Educazione e promozione culturale, paesaggistica, ambientale, del turismo sostenibile e sociale e dello sport	<p style="text-align: center;"><b>CIVES</b></p> <b>Comunità Inclusive Vettori di Equità e Sostenibilità</b>	
SEDE	CODICE SEDE	INDIRIZZO	N. VOLONTARI
Sede Boys Vairano	226550	Via Risorgimento 75 81058 Vairano Patenora (CE)	3 – DI CUI 1 GMO

### **SU00174A91 - COMUNE DI BELLONA**

PROGETTO	SETTORE	PROGRAMMA D'INTERVENTO	
<b>CIVES vettori di circolarità! Ecco la sfida per la sostenibilità</b>	C - Patrimonio Ambientale e riqualificazione urbana	<p style="text-align: center;"><b>CIVES</b></p> <b>Comunità Inclusive Vettori di Equità e Sostenibilità</b>	
SEDE	CODICE SEDE	INDIRIZZO	N. VOLONTARI
Sede Comune di Bellona	226937	Piazza Pietro Villano SNC 81041 Bellona (CE)	3 – DI CUI 1 GMO

PROGETTO	SETTORE	PROGRAMMA D'INTERVENTO	
<b>COESIONE ED INCLUSIONE PER UNA CULTURA SENZA BARRIERE</b>	D-Patrimonio storico, artistico e culturale	<b>CIVES</b> <b>Comunità Inclusive Vettori di Equità e Sostenibilità</b>	
SEDE	CODICE SEDE	INDIRIZZO	N. VOLONTARI
Sede Comune di Bellona	226937	Piazza Pietro Villano SNC 81041 Bellona (CE)	3 – DI CUI 1 GMO

PROGETTO	SETTORE	PROGRAMMA D'INTERVENTO	
<b>CIVES: Connect through the Sport</b>	E-Educazione e promozione culturale, paesaggistica, ambientale, del turismo sostenibile e sociale e dello sport	<b>CIVES</b> <b>Comunità Inclusive Vettori di Equità e Sostenibilità</b>	
SEDE	CODICE SEDE	INDIRIZZO	N. VOLONTARI
Sede Comune di Bellona	226937	Piazza Pietro Villano SNC 81041 Bellona (CE)	2

PROGETTO	SETTORE	PROGRAMMA D'INTERVENTO	
<b>Nuove opportunità: il mentoring per CIVES competenti</b>	E-Educazione e promozione culturale, paesaggistica, ambientale, del turismo sostenibile e sociale e dello sport	<b>CIVES</b> <b>Comunità Inclusive Vettori di Equità e Sostenibilità</b>	
SEDE	CODICE SEDE	INDIRIZZO	N. VOLONTARI
Sede Comune di Bellona	226937	Piazza Pietro Villano SNC 81041 Bellona (CE)	2

**SU00174A92 - Unione Nazionale Consumatori - Comitato p.le Caserta**

PROGETTO	SETTORE	PROGRAMMA D'INTERVENTO	
<b>Nuove opportunità: il mentoring per CIVES competenti</b>	E-Educazione e promozione culturale, paesaggistica, ambientale, del turismo sostenibile e sociale e dello sport	<b>CIVES</b> <b>Comunità Inclusive Vettori di Equità e Sostenibilità</b>	
SEDE	CODICE SEDE	INDIRIZZO	N. VOLONTARI
Sede Unione Nazionale Consumatori - Caserta	226971	PIAZZA GIACOMO MATTEOTTI 26 Caserta (CE)	3 – DI CUI 1 GMO

**SU00174A93 - IISS "Giancarlo Siani"**

PROGETTO	SETTORE	PROGRAMMA D'INTERVENTO	
Nuove opportunità: il mentoring per CIVES competenti	E-Educazione e promozione culturale, paesaggistica, ambientale, del turismo sostenibile e sociale e dello sport	CIVES Comunità Inclusive Vettori di Equità e Sostenibilità	
SEDE	CODICE SEDE	INDIRIZZO	N. VOLONTARI
IISS G. Siani	226994	VIA GAUDIOSI SNC 80013 Casalnuovo di Napoli (NA)	2

**Piana di Monte Verna - Istituto RICCIARDI**

PROGETTO	SETTORE	PROGRAMMA D'INTERVENTO	
Nuove opportunità: il mentoring per CIVES competenti	E-Educazione e promozione culturale, paesaggistica, ambientale, del turismo sostenibile e sociale e dello sport	CIVES Comunità Inclusive Vettori di Equità e Sostenibilità	
SEDE	CODICE SEDE	INDIRIZZO	N. VOLONTARI
Sede Piana di Monte Verna	228434	SP49 SNC 81013 Piana di Monte Verna (CE)	2

PROGETTO	SETTORE	PROGRAMMA D'INTERVENTO	
COESIONE ED INCLUSIONE PER UNA CULTURA SENZA BARRIERE	D-Patrimonio storico, artistico e culturale	CIVES Comunità Inclusive Vettori di Equità e Sostenibilità	
SEDE	CODICE SEDE	INDIRIZZO	N. VOLONTARI
Sede Piana di Monte Verna	228434	SP49 SNC 81013 Piana di Monte Verna (CE)	2

**Comune di Riardo**

PROGETTO	SETTORE	PROGRAMMA D'INTERVENTO	
CIVES vettori di circolarità! Ecco la sfida per la sostenibilità	C - Patrimonio Ambientale e riqualificazione urbana	CIVES Comunità Inclusive Vettori di Equità e Sostenibilità	
SEDE	CODICE SEDE	INDIRIZZO	N. VOLONTARI
SOLIDARIETA' CERVINESE RIARDO	228432	Via Ugo Foscolo 5 81053 Riardo (CE)	4 – DI CUI 2 GMO

PROGETTO	SETTORE	PROGRAMMA D'INTERVENTO	
<b>CIVES: Connect through the Sport</b>	E-Educazione e promozione culturale, paesaggistica, ambientale, del turismo sostenibile e sociale e dello sport	<b>CIVES</b> <b>Comunità Inclusive Vettori di Equità e Sostenibilità</b>	
SEDE	CODICE SEDE	INDIRIZZO	N. VOLONTARI
SOLIDARIETA' CERVINESE RIARDO	228432	Via Ugo Foscolo 5 81053 Riardo (CE)	1

PROGETTO	SETTORE	PROGRAMMA D'INTERVENTO	
<b>COESIONE ED INCLUSIONE PER UNA CULTURA SENZA BARRIERE</b>	D-Patrimonio storico, artistico e culturale	<b>CIVES</b> <b>Comunità Inclusive Vettori di Equità e Sostenibilità</b>	
SEDE	CODICE SEDE	INDIRIZZO	N. VOLONTARI
SOLIDARIETA' CERVINESE RIARDO	228432	Via Ugo Foscolo 5 81053 Riardo (CE)	1

**PRESENTA LA DOMANDA**